

Показатель	Значение	Изменение	
		за день	за неделю
<b>Финансовый и товарный рынки</b>			
Dow Jones	12 481	0,2%	3,1%
PTC	1 914	1,3%	5,1%
Золото, \$/oz	656,6	-1,0%	0,6%
Brent, \$/bbl	63,6	2,5%	3,5%
<b>Денежный рынок</b>			
Остатки на к/с, млрд. руб.	721,1	18,1	109,6
Остатки на д/с, млрд. руб.	111,9	3,1	39,9
Сальдо операций, млрд. руб.	60,9	-	-
MIBOR, 1 день	5,78%	0,08%	-0,72%
MIBOR, 1 неделя	5,75%	-0,02%	-0,25%
MIBOR, 1 месяц	6,15%	-0,05%	-0,04%
<b>Валютный рынок</b>			
RUR/USD	26,0109	0,2%	-0,1%
EUR/USD	1,3288	-0,3%	0,4%
<b>Рынки капитала</b>			
UST2YR	4,64%	-0,04%	0,13%
UST5YR	4,51%	-0,04%	0,08%
UST10YR	4,56%	-0,03%	0,07%
UST30YR	4,71%	-0,01%	0,07%
LIBOR US 1YR	5,21%	0,02%	0,00%
LIBOR EUR 1YR	4,12%	0,00%	0,02%
<b>Индексы ГК «РЕГИОН»</b>			
Regnm OFZ	115,35	0,00	0,22
Regnm Muni	112,12	-0,03	-0,08
Regn Corp	112,74	0,00	0,07
<b>Вексельные индексы ГК «РЕГИОН»</b>			
1Mo	7,47%	0,01	0,01
3Mo	7,91%	0,01	0,33
6Mo	8,01%	0,00	0,07
1Yr	8,80%	0,00	0,26

### Валютный и денежный рынок

На рынке Forex накануне коррекция в сторону понижения продолжилось после роста в предыдущие дни, вследствие чего можно ожидать ослабления рубля относительно доллара на сегодняшних торгах. Высокий уровень рублевой ликвидности на фоне активных продаж могут способствовать сохранению ставок на рынке МБК на прежнем уровне в ближайшие дни, несмотря на налоговые платежи.

### Долговой рынок

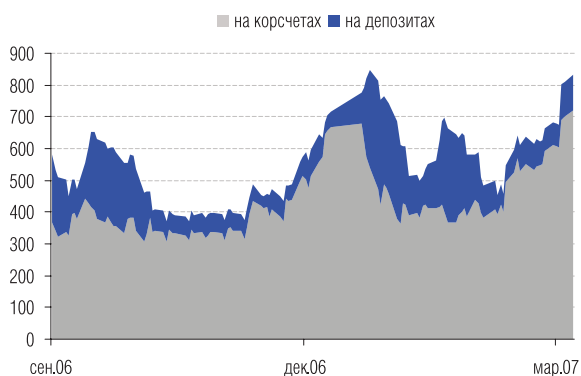
В пятницу на рынке рублевых облигаций единой тенденции в движении цен не наблюдалось на фоне снижения активности инвесторов на вторичном рынке. Высокие обороты наблюдались во втором эшелоне корпоративных облигаций (около 46% от суммарного оборота).

Кроме того, вчера состоялось размещение третьего выпуска облигаций Разгуляй-Финанс (3 млрд. рублей, срок обращения — 5 лет) с возможностью обмена на него 1-го выпуска облигаций эмитента. Доходность к двухлетней ofercie составила 11,3% годовых при установленной на аукционе ставке первого купона в размере 10,99% годовых.

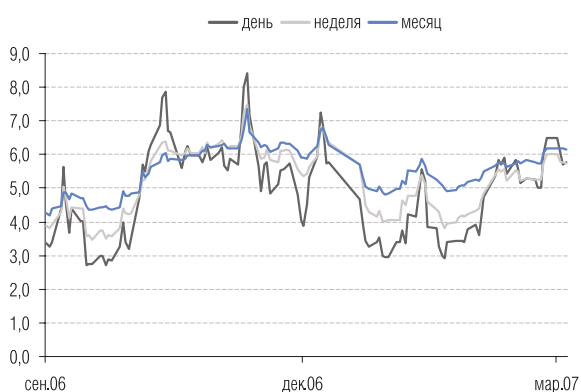
### Торговые идеи

- Покупать 2-й выпуск ТМК, справедливая доходность с учетом наклона кривой ОФЗ — 7,6% годовых (100,25% номинала).
- Облигации 5-го выпуска **Пробизнесбанка** торгуются с большей доходностью, чем сопоставимые по сроку обращения векселя. Наши рекомендации — продавать векселя с аналогичным к ofercie сроком обращения и покупать 5-й выпуск облигаций Пробизнесбанка.
- Не предъявлять к ofercie и покупать после выплаты купона 3-й выпуск «ХКФ Банка», ставка 7–12 купонов по которому была утверждена в размере 9,45% годовых. С учетом вхождения облигаций в котировальный лист ФБ ММВБ уровня «А1» мы ожидаем снижения доходности облигаций данного выпуска до 9,1–9,2% годовых, что соответствует цене 100,75–100,90% от номинала. Наши рекомендации — не предъявлять облигации к ofercie, «покупать».
- Покупать 1-й выпуск «Русь-Банк», ставка 3–6 купонов по которому была утверждена в размере 10% годовых. С учетом вхождения облигаций в котировальный лист ФБ ММВБ уровня «А1» мы оцениваем справедливый уровень доходности облигаций данного выпуска на уровне порядка 9,1–9,2% годовых, что соответствует цене 101,8–102,0% от номинала; рекомендация — «покупать».
- Ставка 5-го купона по облигациям первого выпуска **ОАО «НПО «Сатурн»** утверждена в размере 8,90% годовых. Установленная ставка купона на последний, третий год обращения дает инвесторам дополнительную премию в размере 40–50 б.п. (справедливая цена — порядка 100,45% от номинала). Наша рекомендация — «покупать» облигации 1-го выпуска НПО «Сатурн».

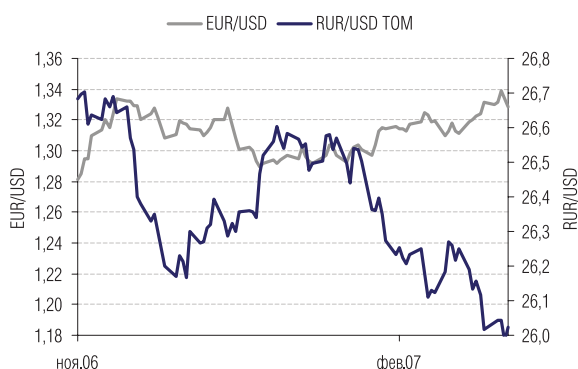
- Покупать **Агрика ПП, 1**. Справедливый спрэд облигаций Агрика к облигациям лидера отрасли — Группе Черкизово на уровне порядка 130–140 б.п.
- Покупать **ОЗНА-Финанс, 1**. По итогам 9 месяцев 2006 г. компания демонстрирует почти двукратный рост выручки, при сохранении высоких темпов роста EBITDA и ЧП. Справедливая доходность к годовой оферте — 10,50–10,75% годовых, потенциал роста цены как минимумом до 100,25–100,50% от номинала.
- Покупать **МОЭСК,1**. Справедливый спрэд к «кривой» ФСК ЕЭС в размере 45–50 б.п., Дальнейшее сужение спреда в связи с дополнительным приростом выручки МОЭСК (26 млрд. руб.), что при условии сохранения прогнозных темпов роста позволит компании увеличить совокупный показатель до 55–60 млрд. руб. Вкупе с высоким кредитным рейтингом («АА» по методике ГК «РЕГИОН») и значительным объемом выпуска мы можем говорить о соответствии первого облигационного займа МОЭСК всем формальным критериям «первого» эшелона.



Остатки на к/с и д/с, млрд. руб.  
Источник: Банк России, ГК «РЕГИОН».



MIBOR, %.  
Источник: Банк России, ГК «РЕГИОН».



Валюты.  
Источник: Reuters, ГК «РЕГИОН».

## ВАЛЮТНЫЙ И ДЕНЕЖНЫЙ РЫНОК

В пятницу официальный курс доллара вырос на 4 копейки, составив 26,0109 руб./доллар. На торгах с расчетами «завтра» курс доллара вырос на 4,17 копейки. Суммарный объем биржевых торгов по американской валюте вырос и составил порядка \$4,804 млрд. На рынке Forex в последний день недели продолжил свой рост, который сохранился и на азиатских торгах. К началу валютных торгов на российском рынке евро торговался на уровне порядка \$1,327.

На рынке МБК ситуация мало изменилась по сравнению с предыдущим днем: снижение процентных ставок было минимальным. Однодневный MIACR по итогам торговой сессии составил 5,22% годовых против 5,26% годовых накануне.

Сегодня суммарные остатки на корреспондентских и депозитных счетах в Банке России вновь выросли, составив около 833 млрд. руб., при этом сальдо операций комбанков и Банка России сложилось положительным, составив +60,9 млрд. рублей. На рынке МБК на открытие торгов ставки по однодневным кредитам существенно снизились и составляли порядка 2,0–2,5% годовых. На валютном рынке можно ожидать продолжение ослабления курса рубля относительно доллара, учитывая снижение курса евро относительно доллара на международных рынках накануне.

## РЫНОК РУБЛЕВЫХ И ВАЛЮТНЫХ ОБЛИГАЦИЙ

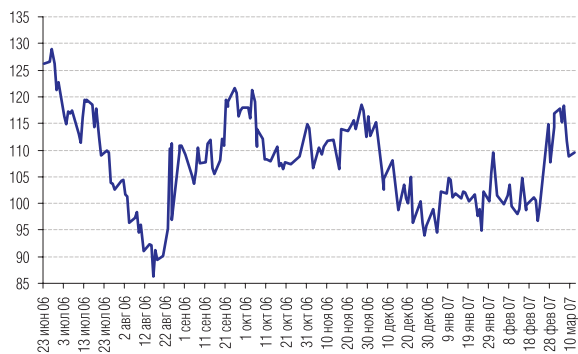
В пятницу на рынке рублевых облигаций единой тенденции в движении цен не наблюдалось на фоне снижения активности инвесторов на вторичном рынке. Высокие обороты наблюдались во втором эшелоне корпоративных облигаций (около 46% от суммарного оборота).

Кроме того, вчера состоялось размещение третьего выпуска облигаций Разгуляй-Финанс (3 млрд. рублей, срок обращения — 5 лет) с возможностью обмена на него 1-го выпуска облигаций эмитента. Доходность к двухлетней ofercie составила 11,3% годовых при установленной на аукционе ставке первого купона в размере 10,99% годовых.

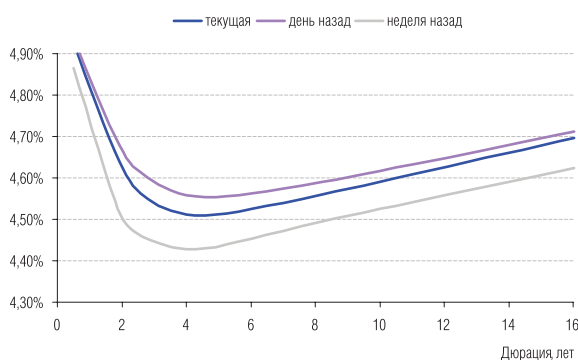
На рынке ОФЗ наблюдалось преимущественное незначительное снижение котировок, составившее в целом не более 0,05–0,06 п.п., на фоне снижения оборотов до 0,49 млрд. руб. При этом цена самого долгосрочного выпуска 46020 снизилась на 0,06 п.п., а доходность сохранилась на прежнем уровне 6,83% годовых.

Суммарный оборот биржевых вторичных торгов по корпоративным облигациям снизился по сравнению с предыдущим торговым днем, составив на основной сессии ФБ ММВБ порядка 1,59 млрд. руб., в РПС — около 8,67 млрд. руб. При этом на долю подешевевших бумаг пришлось около 46%. Из отдельных выпусков можно выделить: ХКФ Банк-3 (около 61 млн. руб., -0,14 п.п.), РазгуляйФ-1 (около 54 млн. руб., -0,78 п.п.), СИБУРХолдинг-1 (около 53,2 млн. руб., +0,15 п.п.), Судостроительный Банк-1 (около 53 млн. руб., +0,04 п.п.).

На рынке муниципальных облигаций суммарный оборот вторичных торгов снизился по сравнению с предыдущим рабочим днем, составив около 313,5 млн. руб. на основной сессии ФБ ММВБ и около 155 млн. руб. — в РПС. На долю подешевевших облигаций пришлось около 60%. Наибольшие обороты были зафиксированы по облигациям:



Россия30-UST30  
Источник: Reuters.



Кривая доходности US Treasuries.  
Источник: Reuters.

## ТОП-5 изменение цены ОФЗ

Выпуск	Изменение цены, %
ОФЗ 25057	0.07
ОФЗ 26198	0.06
ОФЗ 46005	0.05
ОФЗ 46014	0.01
ОФЗ 25060	0.01
ОФЗ 46018	-0.01
ОФЗ 46003	-0.05
ОФЗ 46021	-0.05
ОФЗ 46020	-0.06
ОФЗ 25058	-0.06

Источник: ММВБ.

Самарск.область-3 (около 54,7 млн. руб., +0,02 п.п.), Томск.область-3 (около 52,77 млн. руб., -0,2 п.п.), Калуж.область-2 (около 33 млн. руб., +1,08 п.п.).

На рынке US Treasuries цены несколько снизились в рамках коррекции после бурного роста в предыдущие дни. Доходность 10-и летних облигаций выросла и по итогам торгового дня и составила порядка 4,61% годовых. Доходность 30-и летних еврооблигации РФ немного выросла и составляла порядка 5,62% годовых, спред к UST сузился и составлял около 101 б.п.

Сохранение учетной ставки ФРС США на прежнем уровне по итогам двухдневного заседания, состоявшегося 20–21 марта, и более «мягкий» последующий комментарий были положительно восприняты инвесторами. Вероятность снижения ставки в первом полугодии выросла вдвое и составила порядка 48%. Положительный внешний фон, в сочетании с укреплением рубля относительно доллара и рост рублевой ликвидности в результате активной продажи американской валюты — будут основными факторами, формирующими конъюнктуру на рынке рублевых облигаций в ближайшее время.

## ТОРГОВЫЕ ИДЕИ

- Ставка пятого купона облигаций 2-го выпуска **ОАО «Трубная Металлургическая Компания»** (ТМК) была утверждена в размере 7,6% годовых. Ставки по 6–8 купонам приравниваются к ставке 5 купона. Таким образом, эффективная доходность к погашению ТМК-2 по номинальной стоимости составит 7,75% годовых (дюрация — 1,81 года). Третий выпуск торгуется на уровне 7,39% годовых при дюрации 0,9 года. С учетом более длинной дюрации второго выпуска мы оцениваем справедливый уровень его доходности в размере порядка 7,6% годовых, что соответствует цене 100,25% от номинала. Наша рекомендация — покупать.

- Продолжая тему «векселя vs облигации» (см. Торговые идеи от 20 февраля 2007 г.), хотим обратить внимание на ценные бумаги **Пробизнесбанка**. Облигации 5-го выпуска торгуются на уровне 10,65% годовых к оферте на выкуп облигаций 3 сентября 2007 г. (дюрация 0,44 года), что соответствует цене 99,42% от номинала (в терминале ММВБ считается эффективная доходность к погашению — 9,52% годовых при дюрации 1,89 года). В тоже время векселя банка с погашением в августе — сентябре 2007 г. можно продать по ставке порядка 9% годовых. **Наши рекомендации — продавать векселя с аналогичным к оферте сроком обращения и покупать 5-й выпуск облигаций Пробизнесбанка.**

- Согласно сообщению «ХКФ Банка», ставка 7–12 купонов по облигациям 3-го выпуска была утверждена в размере 9,45% годовых. Таким образом, эффективная доходность к 1,5 летней оферте по номинальной цене после выхода на торги после купона составит 9,79% годовых. С учетом вхождения облигаций в котировальный лист ФБ ММВБ уровня «А1» мы оцениваем привлекательность ценной бумаги с новыми параметрами как достаточно высокую. Учитывая уровень ставок по облигациям уровня «А1» можно ожидать снижение доходности облигаций данного выпуска до уровня порядка 9,1–9,2% годовых, что соответствует цене 100,75–100,9% от номинала. Наши рекомендации — не предъявлять облигации к оферте, «покупать».

## ТОР-5 изменение цены Муниципальные

Выпуск	Изменение цены, %
КалужОбл-2	1.08
Новсиб Зоб	0.65
ЛипецкОбл4	0.17
Чувашия-03	0.12
Саха(Якут)	0.10
НовсибОбл2	-0.31
ВоронежОб3	-0.50
Новсиб0-05	-0.72
КОМИ 7в об	-1.24
КрасЯрск05	-1.99

Источник: ММВБ.

## ТОР-5 изменение цены Корпоративные

Выпуск	Изменение цены, %
Трансмаш-1	8.50
Вагонмаш 1	4.60
СтрТрГаз01	2.85
ДЗ-Фин -1	1.63
ЮТК-04 об.	1.02
РазгуляйФ1	-0.78
Евросервис	-0.79
ИнтеграФ-1	-2.55
ЦентрТел-4	-2.86
ДжэйЭфСи 2	-9.66

Источник: ММВБ.

## ТОР-5 изменение цены Еврооблигации

Выпуск	Изменение цены, %
Минфин-5	0.81
МТС-12	0.23
ЕвразХ-15	0.15
РоссельхозБ-13	0.15
Б.Москвы-15	0.13
Россия-18	-0.19
ХКФ Банк-08(2)	-0.19
РуссСтан-15	-0.31
РуссСтан-10	-0.38
ПромсвБ-10	-0.70

Источник: Reuters.

- Согласно сообщению «Русь-Банк», ставка 3–6 купонов по облигациям 1-го выпуска была утверждена в размере 10% годовых. В настоящий момент эффективная доходность к погашению облигаций 1-го выпуска составляет 9,67% годовых. С учетом вхождения облигаций в котировальный лист ФБ ММВБ уровня «А1» мы оцениваем справедливый уровень доходности облигаций данного выпуска на уровне порядка 9,1–9,2% годовых, что соответствует цене 101,8–102,0% от номинала. Наши рекомендации — «покупать».

- Ставка 5-го купона по облигациям первого выпуска **ОАО «НПО «Сатурн»** утверждена в размере 8,90% годовых. В настоящее время на рынке обращается 2-й выпуск облигаций эмитента, эффективная доходность к оферте которого составляет порядка 8,48% годовых при дюрации 0,96 года. Таким образом, установленная ставка купона на последний, третий год обращения дает инвесторам дополнительную премию в размере 50–52 б.п. (справедливая цена — порядка 100,45% от номинала). Наша рекомендация — «покупать» облигации 1-го выпуска НПО «Сатурн».

- Агрика ПП: ну очень «вкусная» доходность.** 31 ноября 2006 г. на ФБ ММВБ началось вторичное обращение дебютного выпуска ОАО «Агрика Продукты Питания». Доходность к оферте в настоящее время составляет порядка 12,2% годовых (цена 99,9% от номинала). С учетом высоких темпов роста бизнеса, улучшения финансового состояния и высокого кредитного качества эмитента, мы считаем, что облигации Агрика ПП явно недооценены относительно ценных бумаг других компаний мясоперерабатывающей отрасли. С учетом разницы в масштабах бизнеса и отсутствия у эмитента аудированной консолидированной отчетности, справедливый спред облигаций Агрика к облигациям лидера отрасли — Группе Черкизово мы оцениваем на уровне порядка 130–140 б.п. против текущих 275 б.п., что соответствует доходности к оферте 10,75–10,85% годовых. Дальнейшее снижение процентных ставок возможно при условии сохранения текущего уровня финансового состояния, подготовки и обнародования аудированной консолидированной отчетности, успешного частного размещения акций, запланированного на текущий год. Наша рекомендация — «покупать».

- По итогам 9 месяцев 2006 г. Группа **ОЗНА** демонстрирует почти двукратный рост выручки (+91% к аналогичному периоду 2005 г.), при сохранении высоких темпов роста (64% и 55% соответственно) EBITDA и чистой прибыли, составившие 16,6% и 10,9% соответственно. При этом компания сохраняет высокий уровень автономии: доля собственного капитала в активах составляет 43%. Уровень долговой нагрузки остается на низком уровне: отношение Чистый долг/EBITDA составляет менее единицы. В целом можно отметить, что финансовые показатели по итогам 3-го квартала практически полностью укладываются в рамках прогноза на 2006 год. Мы оцениваем «справедливую» ставку эффективной доходности к годовой оферте на вторичном рынке на уровне порядка 10,50–10,75% годовых.

- МОЗСК** демонстрирует положительную динамику роста основных финансовых показателей на фоне стабильно высокой рентабельности. По итогам девяти месяцев текущего года выручка компании увеличилась на 127% и составила 13368 млн. руб. Маржа EBITDA, несмотря на сезонное снижение, обусловленное переносом части ремонтных работ, произошедших в первом квартале в связи с аномальными морозами, на более поздние сроки находится на уровне 35%. Долговую нагрузку компании можно охарактеризовать как незначительную. Аннуализированный показатель

## ТОР-10 обороты ОФЗ

Выпуск	Оборот, тыс. руб.	
	ММВБ	
ОФЗ 46018	213747	
ОФЗ 46020	71116	
ОФЗ 25060	59627	
ОФЗ 46017	47711	
ОФЗ 46003	41986	
ОФЗ 46021	25340	
ОФЗ 26198	17196	
ОФЗ 46005	11712	
ОФЗ 46014	6793	
ОФЗ 25057	5185	

Источник: ММВБ.

долг/ЕБИТДА по итогам девяти месяцев составлял всего 0,8х; процентные расходы 48-микратно покрываются ЕБИТДА. Дополнительный прирост выручки МОЭСК в следующем году за счет тарифа за подключение оценивается в 26 млрд. руб., что при условии сохранения прогнозных темпов роста позволит компании увеличить совокупный показатель до 55–60 млрд. руб. Вкупе с высоким кредитным рейтингом («АА» по методике ГК «РЕГИОН») и значительным объемом выпуска мы можем говорить о соответствии первого облигационного займа МОЭСК всем формальным критериям «первого» эшелона. В настоящий момент облигации МОЭСК торгуются с доходностью к погашению на уровне 8,06% годовых, потенциал снижения доходности мы оцениваем в 25–30 б.п.; рекомендация — «покупать».

## ТОР-10 обороты Муниципальные

Выпуск	Оборот, тыс. руб.	
	ММВБ	РСР
СамарОбл 3	54671	50615
Томск.об-3	52767	0
КалужОбл-2	33000	0
НовсибОбл2	29092	0
КОМИ 6в об	1880	22740
НовсибО-05	6548	16709
БелгОб 3об	22319	0
КостромОб4	3776	11227
КрасЯрск05	7468	7464
Саха(Якут)	10242	4427

Источник: ММВБ.

## ТОР-10 обороты Корпоративные

Выпуск	Оборот, тыс. руб.	
	ММВБ	РСР
РусСтанд-5	21510	2436501
РазгуляйФ1	54052	723178
МКХ-02	1	529739
ЦентрТел-4	66	320827
МОЭСК-01	11125	253728
Центр-инв1	30107	160482
РЖД-06обл	22313	158626
ГидроОГК-1	1	155236
ДжэйЭфСи 2	645	148124
ГАЗПРОМ А8	4360	134117

Источник: ММВБ.

## Индексы ГК «Регион»

	Значение	Изменение, %							Капитализация (млн. руб.)
		1 день	1 неделя	1 месяц	квартал	полгода	год	YTD*	
<b>ИНДЕКСЫ ВОЗВРАТА НА ИНВЕСТИЦИИ</b>									
<b>Корпоративные и банковские облигации</b>									
Общий	213,41	0,04	0,49	1,39	4,71	8,72	17,91	3,66	821 051
1-ый Эшелон	201,85	0,07	0,41	0,99	3,59	6,66	14,67	2,82	225 474
2-ой Эшелон	211,73	0,03	0,57	1,25	4,32	8,29	17,12	3,27	337 287
3-ий Эшелон	219,06	0,04	0,45	1,90	6,16	11,01	21,67	4,88	258 289
Банки и ФК	197,45	0,05	0,33	1,22	4,56	8,20	16,18	3,58	212 687
Машиностроение	213,96	0,14	0,52	1,70	5,18	9,90	18,55	4,24	66 621
Металлургия	203,36	0,03	0,42	1,33	4,24	8,04	15,33	3,46	59 921
Нефть и Газ	196,47	-0,04	0,72	1,07	1,07	3,90	12,05	-0,01	70 472
Пищевая	224,18	-0,07	0,44	1,74	6,14	10,29	20,98	5,03	55 524
Строительство	191,23	0,56	0,41	1,67	5,78	10,66	20,62	4,90	34 143
Телекомы	228,53	-0,35	0,83	0,80	4,89	9,74	20,28	3,26	69 587
Торговля	173,56	0,15	0,39	1,71	4,70	7,66	15,41	3,94	82 374
Транспорт	185,91	0,06	0,31	0,89	3,45	6,62	14,91	2,77	55 259
Химия и Нефтехимия	206,20	-0,19	0,21	1,36	4,02	8,21	16,81	2,81	23 905
Цел-бумажная	162,68	0,14	0,53	1,39	4,17	8,05	16,05	3,35	3 906
Энергетика	184,58	0,07	0,46	0,84	3,44	6,43	14,88	2,57	63 824
<b>Муниципальные облигации</b>									
Общий	204,10	0,00	0,20	0,91	3,66	7,00	14,81	2,24	223 780
Москва	187,43	0,02	0,04	0,70	3,33	5,58	12,45	2,06	91 385
Субфедеральные	233,52	0,01	0,39	1,12	4,14	8,36	17,81	2,58	119 999
Муниципальные обр.	194,52	-0,17	0,02	1,18	4,08	8,50	16,08	2,04	12 396
<b>Федеральные облигации</b>									
ОФЗ	182,96	0,04	0,61	1,15	3,10	5,68	13,31	2,13	691 747

\*к 1 января 2007 года

## Индексы ГК «Регион»

	Значение	Изменение, %							Объем торгов (млн. руб.)
		1 день	1 неделя	1 месяц	квартал	полгода	год	YTD*	
<b>ЦЕНОВЫЕ ИНДЕКСЫ</b>									
<b>Корпоративные и банковские облигации</b>									
Общий	112,74	-0,00	0,07	-0,05	0,05	-0,27	-0,25	-0,04	10 091
1-ый Эшелон	118,07	0,02	0,08	-0,09	0,03	-0,25	0,38	-0,01	2 489
2-ой Эшелон	110,26	-0,01	0,12	-0,10	-0,09	-0,36	-0,46	-0,18	4 677
3-ий Эшелон	104,19	-0,01	0,00	0,04	0,24	-0,06	-0,37	0,14	2 925
Банки и ФК	112,10	0,00	0,02	-0,02	0,37	0,21	0,41	0,26	3 604
Машиностроение	105,76	0,04	0,08	0,10	0,23	0,25	-0,32	0,22	202
Металлургия	112,04	-0,01	0,04	-0,05	-0,08	-0,32	-1,06	-0,04	341
Нефть и Газ	110,09	-0,04	0,24	-0,11	-1,64	-2,36	-2,27	-1,82	1 482
Пищевая	106,12	-0,06	-0,00	-0,05	0,21	-0,42	-0,82	0,21	1 575
Строительство	104,28	0,28	0,02	0,04	0,46	0,38	0,49	0,51	140
Телекомы	116,71	-0,21	0,23	-0,45	-0,12	-0,26	-0,31	-0,46	630
Торговля	105,96	0,06	0,04	0,22	0,24	-0,57	-0,89	0,29	494
Транспорт	106,31	0,01	0,02	-0,15	-0,05	-0,23	0,68	-0,04	293
Химия и Нефтехимия	110,16	-0,13	-0,08	-0,07	-0,30	-0,66	-0,91	-0,48	113
Цел-бумажная	98,93	0,06	0,13	0,02	0,08	-0,07	-0,35	0,06	76
Энергетика	112,31	0,02	0,12	-0,17	-0,03	-0,37	0,56	-0,16	1 083
<b>Муниципальные облигации</b>									
Общий	112,12	-0,03	-0,08	-0,31	-0,49	-1,18	-1,97	-0,79	469
Москва	105,03	-0,01	-0,16	-0,38	-0,49	-1,64	-2,51	-0,76	7
Субфедеральные	124,05	-0,03	-0,00	-0,29	-0,54	-1,04	-1,60	-0,85	441
Муниципальные обр.	109,03	-0,13	-0,18	-0,13	-0,23	-0,39	-1,53	-0,90	20
<b>Федеральные облигации</b>									
ОФЗ	115,35	-0,00	0,22	0,06	-0,13	-0,65	-0,19	-0,34	489

\*к 1 января 2007 года

## Индексы ГК «Регион»

	Значение	Изменение, б. п.							Дюрация, лет
		1 день	1 неделя	1 месяц	квартал	полгода	год	YTD*	
<b>ИНДЕКСЫ ДОХОДНОСТИ</b>									
<b>Корпоративные и банковские облигации</b>									
Общий	8,3	-15,1	-15,1	-14,7	-22,9	-2,0	-16,1	-17,6	1,7
1-ый Эшелон	6,4	-2,9	-14,4	-45,9	-48,3	-27,6	-71,6	-46,0	2,7
2-ой Эшелон	8,3	-34,3	-5,9	13,6	-26,3	20,1	-12,3	-19,2	1,6
3-ий Эшелон	10,5	-0,9	-25,2	-11,8	8,6	8,6	19,7	12,8	0,9
Банки и ФК	7,2	-45,5	-8,4	-50,6	-81,9	-89,6	-120,7	-70,9	1,7
Машиностроение	8,4	-2,9	-9,0	-7,3	-89,2	-2,1	-30,8	-114,7	1,1
Металлургия	9,0	1,3	2,8	27,9	22,1	59,1	79,5	11,6	1,4
Нефть и Газ	8,3	2,7	-10,0	0,0	42,3	94,6	106,3	70,5	2,5
Пищевая	9,8	24,7	-99,7	-65,7	-8,4	50,4	-149,8	-21,4	1,3
Строительство	10,3	-32,4	4,5	5,0	-13,6	-17,7	48,1	-9,3	1,0
Телекомы	7,6	0,2	-26,2	38,0	-38,5	-62,9	-77,9	4,1	1,5
Торговля	10,5	-12,6	-5,5	-26,8	-4,4	22,0	94,4	-15,2	1,4
Транспорт	7,8	0,3	1,1	15,6	13,6	54,9	-4,4	16,8	2,1
Химия и Нефтехимия	9,2	8,4	-2,7	-3,4	170,9	174,7	106,3	161,2	1,6
Цел-бумажная	10,1	-25,8	-47,7	217,1	173,5	-70,6	-22,6	182,5	0,5
Энергетика	7,3	-0,8	-6,2	3,2	-14,0	2,1	-37,0	-8,5	2,7
<b>Муниципальные облигации</b>									
Общий	6,9	1,3	4,7	3,4	20,3	27,9	15,7	46,0	2,8
Москва	6,3	-0,3	11,2	2,4	38,3	41,3	9,6	72,4	3,5
Субфедеральные	7,2	1,6	-1,3	4,4	0,9	6,8	-9,8	18,8	2,3
Муниципальные обр.	8,3	12,4	13,4	5,4	11,7	4,7	48,6	67,1	2,0
<b>Федеральные облигации</b>									
ОФЗ	6,2	0,1	-6,4	-2,0	-2,5	4,7	-19,4	5,5	4,3

\*к 1 января 2007 года

## Итоги торгов корпоративными облигациями

Эмитент	Объем, млн. руб.	Купон, %	НКД, %	Оферта			Погашение			Цена, %				Доходность, %			Объем сделок, тыс. руб.	
				дата	дней	дюрация, лет	дата	дней	дюрация, лет	спрос	предл.	срвз.	изм.	к оферте	к погаш.	текущая	биржевой	РПС
АвтомирФ-1	1000	11.66	0.543	04.09.07	172	0.45	01.09.09	893	-	100.07	100.20	100.15	0.01	11.60	-	11.64	1001	10018
Автоприбор	500	12.80	4.980	31.10.07	227	0.58	29.04.09	768	-	98.80	99.00	99.00	0.33	15.04	-	12.92	891	0
АгрГрупп-1	400	11.50	0.945	21.11.07	245	0.64	20.05.09	789	-	-	-	100.57	0.07	11.02	-	11.43	20	0
АгрикаПП 1	1000	11.80	5.528	01.04.08	378	0.95	29.09.09	921	-	99.63	100.10	99.90	-0.01	12.25	-	11.81	29970	50827
Агрохолд 1	1000	13.00	2.244	20.07.07	119	0.32	17.07.09	847	-	99.80	99.88	99.87	-0.07	14.07	-	13.01	1498	0
АдаманФ2об	2000	11.25	0.894	24.05.07	62	0.17	20.05.10	1154	-	99.85	100.00	100.00	0.05	11.68	-	11.25	35	0
АИЖК 8об	5000	7.63	0.167	15.03.14	2549	5.03	15.06.18	4102	5.53	100.81	101.10	101.00	0.09	7.64	7.55	7.55	2020	0
АИЖК 9об	5000	7.49	0.882	15.02.15	2886	5.51	15.02.17	3617	5.82	100.21	100.50	100.15	0.07	7.67	7.67	7.47	30044	68155
АИЖК КО-02	1000	9.00	0.592	-	-	-	23.08.11	1614	3.19	100.21	100.30	100.22	-0.13	-	9.12	8.98	2004	0
Аладушкин2	1000	12.30	3.842	25.11.09	985	2.28	23.11.11	1706	-	101.22	101.30	101.21	-0.03	12.09	-	12.15	1	20250
Алькор-01	1500	10.75	2.975	10.06.08	448	1.15	08.12.09	991	-	-	100.15	100.02	-0.03	10.99	-	10.74	1516	0
Альянс-01	3000	8.92	0.049	16.09.09	910	2.28	14.09.11	1636	-	100.75	100.95	100.76	-0.70	8.76	-	8.85	504	0
Амурмет-01	1500	9.80	0.591	-	-	-	26.02.09	706	1.80	101.61	101.85	101.46	-0.34	-	9.16	9.65	4312	0
АптЗби6 об	3000	9.89	2.168	03.07.08	468	1.21	30.06.09	830	2.05	101.00	101.20	101.15	0.10	10.27	9.52	9.77	9103	0
Аркада-01	600	13.20	3.074	29.06.07	118	0.27	28.06.08	463	-	99.86	100.00	99.95	-0.03	13.62	-	13.20	499	0
Аркада-02	700	13.31	1.094	26.08.07	156	0.43	20.02.09	700	1.48	99.80	100.00	99.90	0.04	13.95	13.81	13.32	2352	0
Атлант-М 1	1000	12.25	4.262	15.11.07	237	0.62	13.11.08	601	1.48	99.85	99.90	99.90	-0.05	12.73	12.67	12.26	449	0
Балтимор03	800	11.25	3.914	17.05.07	62	0.15	15.05.08	419	-	100.15	100.20	100.18	-0.01	10.07	-	11.23	7839	0
БанкСОЮЗ01	1000	9.25	1.445	-	-	-	24.04.08	398	1.04	101.51	101.60	101.61	0.13	-	7.92	9.10	2892	0
Белгркор-1	700	10.90	0.508	04.12.07	256	0.68	02.12.08	620	-	-	-	100.25	0.00	10.94	-	10.87	12030	0
БелФрегат1	1000	14.50	0.318	-	-	-	17.12.09	1000	2.30	100.01	100.20	100.20	0.17	-	15.20	14.47	701	0
БородинФ-1	2500	10.50	2.675	18.06.08	458	1.17	15.12.10	1363	-	99.70	100.00	99.80	-0.20	10.93	-	10.52	19960	0
Бразерск 1	500	12.50	0.000	21.12.07	273	0.73	25.12.09	1008	-	100.00	100.15	100.01	0.01	13.08	-	12.49	11130	0
Вагонмаш 1	300	13.50	3.403	-	-	-	19.06.08	454	1.15	100.01	100.85	98.69	4.60	-	15.17	13.67	2606	0
ВКМ-Фин1об	1000	9.75	2.858	-	-	-	04.06.08	439	1.13	99.40	99.60	99.60	0.19	-	10.34	9.78	0	0
ВлгТлкВТ-3	2300	8.50	2.515	-	-	-	30.11.10	1348	2.40	102.35	102.50	102.35	-0.20	-	7.65	8.30	5	0
ВлгТлкВТ-4	3000	7.99	0.219	08.09.09	902	2.26	03.09.13	2356	-	101.10	101.30	101.20	0.05	7.66	-	7.89	1013	0

## Итоги торгов корпоративными облигациями

Эмитент	Объем, млн. руб.	Купон, %	НКД, %	Оферта			Погашение			Цена, %				Доходность, %			Объем сделок, тыс. руб.	
				дата	дней	дюрация, лет	дата	дней	дюрация, лет	спрос	предл.	срвз.	изм.	к оферте	к погаш.	текущая	биржевой	РПС
ВМУ-Фин 01	1500	11.00	2.622	25.12.07	277	0.73	22.12.09	1005	-	100.40	100.60	100.41	-0.01	10.65	-	10.95	5747	0
ВолгоБур01	600	11.00	4.912	10.10.07	208	0.53	08.10.08	565	-	99.50	99.85	99.70	-0.20	11.89	-	11.03	199	9953
ГАЗПРОМ А4	5000	8.22	0.833	-	-	-	10.02.10	1055	2.62	104.12	104.20	104.15	0.04	-	6.72	7.89	6298	0
ГАЗПРОМ А5	5000	7.58	3.406	-	-	-	09.10.07	200	0.53	101.10	101.25	101.20	0.00	-	5.39	7.49	1012	0
ГАЗПРОМ А8	5000	7.00	2.704	-	-	-	27.10.11	1679	3.91	100.00	100.09	100.09	0.08	-	7.10	6.99	4360	134117
ГазпромБ 1	5000	7.10	0.973	-	-	-	27.01.11	1406	3.40	99.30	99.46	99.31	0.06	-	7.44	7.14	25890	0
ГАЗФин 01	5000	8.49	0.884	12.02.08	328	0.87	08.02.11	1418	-	100.48	100.60	100.55	0.02	7.98	-	8.44	200	0
ГАЗЭКСФ 1	1000	10.50	2.647	19.06.08	455	1.17	16.12.10	1364	-	100.25	100.50	100.24	-0.01	10.53	-	10.47	11664	0
ГИДРОМАШС1	1000	9.90	3.119	27.05.08	434	1.11	24.11.09	977	-	-	100.50	100.39	0.09	9.75	-	9.86	5021	0
ГидроОГК-1	5000	8.10	1.753	-	-	-	29.06.11	1559	3.64	102.73	102.87	102.85	0.00	-	7.44	7.87	1	155236
ГлМосСтр-2	4000	11.50	0.032	20.09.07	185	0.50	17.03.11	1455	-	-	100.98	100.89	0.04	9.85	-	11.39	5808	0
ГОТЭК-2	1500	11.50	2.899	21.06.07	90	0.25	18.06.09	818	-	100.17	100.21	100.29	0.16	10.39	-	11.46	1284	26157
ГТ-ТЭЦ 3об	1500	10.45	4.409	-	-	-	18.04.08	392	1.00	99.80	99.85	99.81	-0.04	-	10.91	10.47	7846	0
ГТ-ТЭЦ 4об	2000	10.71	0.469	-	-	-	02.09.09	894	2.21	99.51	99.93	99.84	-0.16	-	11.07	10.72	7042	0
ДальСвз2об	2000	8.75	2.565	02.06.10	1169	2.74	30.05.12	1895	-	-	102.99	102.55	-0.23	7.96	-	8.53	1	0
ДжэйЭфСи 2	1200	5.00	1.479	-	-	-	04.12.07	256	0.43	90.30	100.00	90.34	-9.66	-	31.93	5.53	645	148124
ДЗ-Фин -1	400	11.60	3.782	25.05.07	70	0.17	23.05.08	427	-	95.00	97.00	93.13	1.63	66.12	-	12.45	1	0
ДиксиФин-1	3000	9.25	0.025	-	-	-	17.03.11	1455	3.40	93.90	94.50	93.72	0.46	-	11.56	9.87	23656	9330
ЕБРР 01обл *	5000	5.28	0.535	-	-	-	12.05.10	1146	2.90	99.95	100.15	100.05	-0.01	-	5.37	5.27	23792	0
ЕВРОПА-01	1200	10.75	4.565	16.10.08	583	1.42	14.10.10	1301	-	99.60	99.90	99.73	-0.13	11.23	-	10.77	2992	0
Евросервис	1500	13.25	0.109	-	-	-	18.12.07	270	0.72	99.20	99.89	99.15	-0.79	-	15.29	13.36	964	0
Евросеть-2	3000	10.25	3.033	04.12.07	259	0.68	02.06.09	802	-	99.85	99.98	99.92	-0.03	10.59	-	10.25	2032	0
ЖилсоцФ-1	600	11.50	4.663	25.10.07	225	0.56	22.10.09	944	-	99.95	-	100.10	0.06	11.60	-	11.48	1501	0
Зенит 2обл	2000	8.39	0.828	-	-	-	16.02.09	696	1.79	99.80	99.94	99.81	-0.11	-	8.67	8.40	169	26360
Зенит 3обл	3000	8.45	2.963	14.11.07	239	0.63	09.11.11	1692	-	100.11	100.15	100.13	0.00	8.38	-	8.43	9116	120733
ЗолСелигд1	300	14.50	3.178	01.01.08	291	0.73	28.06.11	1558	-	101.90	102.00	101.90	0.00	12.44	-	14.23	91	0
ЗолСелигд2	500	13.00	3.063	25.06.08	467	1.17	21.12.11	1734	-	100.00	100.05	100.03	-0.02	13.35	-	12.99	1000	50000

## Итоги торгов корпоративными облигациями

Эмитент	Объем, млн. руб.	Купон, %	НКД, %	Оферта			Погашение			Цена, %				Доходность, %			Объем сделок, тыс. руб.	
				дата	дней	дюрация, лет	дата	дней	дюрация, лет	спрос	предл.	срвз.	изм.	к оферте	к погаш.	текущая	биржевой	РПС
Ижмаш 02	1000	13.35	3.438	-	-	-	17.06.08	452	1.15	-	100.50	100.61	-0.11	-	13.16	13.26	14457	0
ИмплозияФ1	300	11.30	1.579	01.08.07	136	0.36	30.07.08	495	-	99.20	99.45	99.29	-0.01	13.73	-	11.38	747	0
ИнкомЛада2	1400	12.00	1.151	15.02.08	334	0.86	12.02.10	1057	-	99.93	99.97	99.94	0.03	12.62	-	12.00	5746	0
ИнкомФин01	1500	12.70	4.927	18.10.07	209	0.08	28.03.09	736	1.10	100.00	100.10	100.01	-0.04	13.51	13.66	12.69	8961	0
Инпром 02	1000	10.70	1.876	19.07.07	125	0.32	15.07.10	1210	-	100.35	100.50	100.44	-0.16	9.41	-	10.65	15595	0
Инпром 03	1300	10.70	3.547	23.05.07	62	0.17	18.05.11	1517	-	100.22	100.32	100.26	-0.02	9.14	-	10.67	2407	0
ИнтеграФ-1	2000	10.50	0.000	-	-	-	20.03.09	728	1.85	100.98	101.40	99.25	-2.55	-	11.23	10.57	233	49821
ИРКУТ-03об	3250	8.74	0.024	-	-	-	16.09.10	1273	3.09	103.60	103.79	103.58	0.03	-	7.70	8.43	9351	0
Искитим-02	500	12.50	1.507	07.11.07	232	0.61	05.11.08	593	-	101.01	101.19	101.00	-0.08	11.26	-	12.37	5	0
КААД-2	3000	10.50	3.452	22.11.07	246	0.64	22.05.08	426	-	100.74	100.90	100.54	-0.21	9.84	-	10.44	1105	503
Камаз-Фин2	1500	8.45	0.000	20.03.09	733	1.88	17.09.10	1274	-	100.25	100.60	100.30	0.00	8.46	-	8.42	20060	19079
КамскДол 2	200	13.50	2.293	-	-	-	17.10.07	208	0.55	100.15	100.35	100.33	0.03	-	13.51	13.45	2264	0
КамскДол 3	500	13.50	0.222	15.06.07	84	0.23	04.06.09	804	-	100.05	100.23	100.23	0.01	13.06	-	13.46	4603	0
КАРО 01	700	12.50	2.979	24.06.08	466	1.17	22.12.09	1005	-	100.00	100.10	100.10	0.05	12.76	-	12.48	5	9990
Карус.Ф 01	3000	9.75	0.027	18.09.08	545	1.42	12.09.13	2365	-	101.25	101.45	101.25	0.01	9.03	-	9.63	7391	0
КИТФинБанк	2000	10.00	2.630	26.12.07	278	0.74	18.12.08	636	1.61	102.30	102.38	102.32	0.02	6.91	8.70	9.77	13567	40920
КМБ-Банк2	3400	7.75	2.272	03.12.08	626	1.59	30.11.11	1713	-	100.50	-	100.65	0.00	7.46	-	7.70	10065	4808
Кокс 01	3000	8.95	1.569	-	-	-	16.07.09	846	2.12	100.92	100.98	100.97	0.03	-	8.65	8.86	2980	50470
КОПЕЙКА 02	4000	8.70	0.715	18.02.09	712	1.77	15.02.12	1790	-	99.00	99.10	99.03	-0.07	9.58	-	8.78	13028	0
КриогенФ 1	1000	11.20	2.884	17.06.08	455	1.16	15.12.09	998	-	99.00	99.60	99.60	0.10	11.86	-	11.24	796	0
Лаверна 01	1000	11.25	4.993	12.04.07	20	0.05	08.04.10	1112	-	100.01	100.15	100.02	-0.08	10.89	-	11.24	4000	0
ЛБР-Интер1	300	14.90	4.613	29.05.08	444	1.08	26.11.09	979	-	99.81	100.00	100.00	0.00	15.39	-	14.90	10000	40000
Ленэнерго01	3000	10.25	4.353	-	-	-	19.04.07	27	0.07	100.17	100.22	100.20	0.00	-	7.46	10.23	15686	60350
ЛОМО 03	1000	12.50	0.103	14.03.08	359	0.95	05.09.09	897	-	100.10	100.25	100.14	0.01	12.73	-	12.48	12317	0
ЛСР 01 обл	1000	10.00	0.027	-	-	-	20.03.08	363	0.97	100.10	100.50	100.10	0.01	-	10.14	9.99	1001	0
ЛукойлЗобл	8000	7.10	1.926	-	-	-	08.12.11	1721	4.01	99.80	99.86	99.86	0.01	-	7.26	7.11	5027	99850
Лукойл4обл	6000	7.40	2.007	-	-	-	05.12.13	2449	5.31	100.50	100.55	100.55	0.02	-	7.43	7.36	10223	15078

## Итоги торгов корпоративными облигациями

Эмитент	Объем, млн. руб.	Купон, %	НКД, %	Оферта			Погашение			Цена, %				Доходность, %			Объем сделок, тыс. руб.	
				дата	дней	дюрация, лет	дата	дней	дюрация, лет	спрос	предл.	срвз.	изм.	к оферте	к погаш.	текущая	биржевой	РПС
Магнезит 1	1500	9.85	2.483	21.06.07	95	0.25	18.12.08	636	-	100.20	100.52	100.35	0.05	8.46	-	9.81	15052	0
МаирИнв-01	500	12.30	2.696	-	-	-	03.04.07	11	0.03	100.10	100.30	100.09	0.09	-	9.47	12.28	3164	0
МаирИнв-02	1000	10.80	3.403	-	-	-	27.11.07	249	0.66	99.75	99.95	99.53	-0.37	-	11.81	10.85	597	59077
МаксиГ 01	3000	11.25	0.247	13.09.07	178	0.48	12.03.09	720	-	97.15	97.40	97.40	0.31	17.88	-	11.55	321	0
МарийНПЗ 2	1500	12.00	3.025	19.06.08	468	1.16	16.12.10	1364	-	99.90	99.95	99.95	0.00	12.37	-	12.00	699	0
МартаФин 1	700	14.84	4.879	-	-	-	22.05.08	426	1.07	96.55	98.25	98.04	0.32	-	17.39	15.13	594	0
МартаФин 2	1000	11.75	3.412	07.06.07	85	0.21	06.12.09	989	-	97.51	97.99	97.75	-0.40	24.35	-	12.02	783	0
МастерБ-2	1000	11.75	3.831	25.05.07	70	0.17	23.05.08	427	-	100.10	100.17	100.16	-0.09	10.87	-	11.73	3480	88362
МвидеоФ-01	2000	10.00	3.315	21.11.07	249	0.64	18.11.09	971	-	-	-	100.15	0.05	9.96	-	9.98	50075	50075
МГТС-05 об	1500	8.30	2.615	29.05.07	69	0.18	25.05.10	1159	-	100.17	100.48	100.84	0.34	3.65	-	8.23	2	40101
МедведьФ 1	750	13.00	0.570	05.09.07	173	0.45	01.09.10	1258	-	100.15	100.20	100.19	-0.06	13.15	-	12.97	5931	0
МетарФ 01	500	12.95	3.512	12.06.08	448	1.13	10.06.10	1175	-	98.85	99.20	99.20	0.34	14.10	-	13.05	19	0
Мечел 2об	5000	8.40	2.140	16.06.10	1184	2.85	12.06.13	2273	-	101.30	101.50	101.44	0.04	8.04	-	8.28	9880	0
МИА-1об	2200	10.00	1.019	-	-	-	20.09.12	2008	2.54	-	103.20	103.09	0.19	-	9.08	9.70	126	0
М-ИНДУСТР	1000	12.25	1.040	21.08.07	151	0.41	16.08.11	1607	3.50	99.50	100.05	100.03	0.03	12.48	12.61	12.24	551	0
Миннеско-1	500	13.75	3.729	-	-	-	10.12.09	993	2.28	99.80	100.15	99.91	0.01	-	14.24	13.76	5477	0
Миракс 01	1000	11.50	0.977	-	-	-	19.08.08	515	1.33	101.55	101.95	101.57	0.01	-	9.81	11.32	3312	0
МКБ 01обл	500	10.50	1.668	-	-	-	25.04.07	33	0.09	99.90	-	100.00	-0.12	-	10.83	10.50	3120	0
МКХ-02	1000	12.90	0.848	26.02.08	370	0.90	25.08.09	886	-	99.50	100.20	100.19	0.47	11.95	-	12.87	1	529739
МКШВ-01	155	14.30	5.798	-	-	-	29.04.07	37	0.10	100.01	101.15	100.00	0.00	-	14.37	14.30	30	0
ММК ТФ 01	650	11.50	2.237	-	-	-	10.07.08	475	1.22	99.50	100.00	99.89	-0.11	-	11.90	11.51	3296	0
МОИА 01	1500	9.00	2.268	21.06.07	90	0.25	21.12.10	1369	3.20	102.00	-	102.02	0.16	0.78	8.53	8.82	7345	0
МонеткаФ-1	1000	10.70	3.723	15.11.07	241	0.62	14.05.09	783	-	-	99.20	99.03	-0.17	12.62	-	10.80	19805	2429
Мособлгаз1	1000	10.75	1.876	-	-	-	21.12.08	639	1.23	102.55	102.70	102.64	0.04	-	8.74	10.47	8158	0
Мосэнерго1	5000	7.54	0.062	15.09.09	910	2.31	13.09.11	1635	-	100.65	100.73	100.67	-0.04	7.37	-	7.49	15383	100730
Мосэнерго2	5000	7.65	0.461	23.02.12	1802	4.18	18.02.16	3254	-	101.20	101.40	101.20	-0.02	7.49	-	7.55	3698	0
Мотовил3-1	1500	10.00	1.562	26.07.07	127	0.34	22.01.09	671	-	-	100.50	100.40	-0.05	8.91	-	9.96	18072	0

## Итоги торгов корпоративными облигациями

Эмитент	Объем, млн. руб.	Купон, %	НКД, %	Оферта			Погашение			Цена, %				Доходность, %			Объем сделок, тыс. руб.	
				дата	дней	дюрация, лет	дата	дней	дюрация, лет	спрос	предл.	срвз.	изм.	к оферте	к погаш.	текущая	биржевой	РПС
МоторФин-1	800	12.00	0.033	20.09.07	188	0.50	19.03.09	727	-	99.85	100.00	99.86	0.39	12.68	-	12.01	13331	7984
МОЭСК-01	6000	8.05	0.221	-	-	-	06.09.11	1628	3.83	100.65	100.70	100.67	0.02	-	8.02	7.99	11125	253728
МСельПром1	1000	13.00	3.490	15.06.07	86	0.23	12.12.08	630	-	99.90	100.00	100.00	0.03	13.18	-	13.00	19	0
НатурПрод2	1000	10.75	2.768	18.12.07	272	0.72	16.06.09	816	-	-	100.00	100.77	0.77	9.83	-	10.66	681	0
НГК ИТЕРА	2000	9.75	2.832	-	-	-	07.12.07	259	0.69	100.95	101.00	100.96	-0.01	-	8.47	9.65	5425	0
НижЛенИнв2	550	13.00	3.277	21.06.07	95	0.25	18.06.09	818	-	100.01	100.15	100.16	0.15	12.49	-	12.97	196	9485
НИКОСХИМ 2	1500	12.30	1.213	16.08.07	146	0.39	20.08.09	881	-	100.87	100.94	100.93	0.08	10.25	-	12.18	4925	0
НИТОЛ 02	2200	11.75	3.026	18.12.07	270	0.71	15.12.09	998	2.35	101.55	101.85	101.51	-0.10	8.39	11.39	11.57	11157	0
НОМОС 6в	800	10.02	0.989	-	-	-	16.08.07	146	0.40	100.48	100.89	100.75	0.01	-	8.21	9.95	5477	0
НОМОС 7в	3000	8.25	2.125	18.12.07	273	0.72	16.06.09	816	-	100.25	100.35	99.79	-0.66	8.70	-	8.26	9856	6867
ОГК-5 об-1	5000	7.50	3.473	01.10.09	926	2.27	29.09.11	1651	-	99.69	99.80	99.69	0.03	7.78	-	7.52	1993	6629
ОГО-агро-1	1100	15.50	4.548	-	-	-	22.04.07	30	0.08	100.01	100.10	100.07	-0.03	-	14.65	15.48	2156	0
ОГО-агро-2	1200	12.95	0.887	31.08.07	161	0.44	25.02.09	705	1.56	99.20	99.33	99.22	-0.18	15.34	11.32	13.05	4895	0
ОМК 1 об	3000	9.20	2.672	-	-	-	12.06.08	447	1.16	-	101.75	101.66	-0.34	-	7.88	9.05	30996	0
Орхидея 01	1000	11.30	2.198	12.04.07	24	0.05	09.04.09	748	-	100.00	100.17	100.00	0.00	11.65	-	11.30	10000	0
ОСТ-2об	1000	12.90	4.736	10.05.07	59	0.13	08.05.08	412	-	95.50	95.51	95.91	0.41	52.97	-	13.45	586	0
ОХЗ-Инв 01	900	12.50	1.027	21.05.08	427	1.09	18.11.09	971	-	99.75	100.00	99.75	-0.25	13.35	-	12.53	0	0
Очаково-02	1500	8.50	0.000	-	-	-	19.09.08	546	1.01	98.30	98.90	98.85	-0.05	-	9.93	8.59	8438	14835
Парнас-М 2	1000	10.80	0.858	19.11.09	978	2.33	17.11.11	1700	-	100.00	100.15	100.12	0.08	11.19	-	10.78	4916	0
Патэрсон 1	2000	10.00	0.027	19.06.08	458	1.18	17.12.09	1000	-	99.80	100.00	100.00	0.10	10.38	-	10.00	4710	0
ПЕНОПЛЭКС1	1500	11.25	2.836	19.06.08	459	1.16	17.12.09	1000	-	99.90	100.00	99.85	-0.05	11.67	-	11.26	19970	0
Пересвет-1	200	17.50	3.836	-	-	-	02.10.07	193	0.50	102.00	102.60	102.32	-0.08	-	13.51	17.10	365	0
Петрокомб2	3000	8.50	0.536	-	-	-	31.08.09	892	2.25	99.96	100.03	99.98	-0.03	-	8.68	8.50	799	0
ПИК-5об	1120	10.20	0.866	22.05.07	60	0.16	20.05.08	424	-	100.05	100.20	100.05	-0.03	10.22	-	10.19	3001	0
ПРББ-5	1000	9.69	3.770	03.09.07	164	0.43	29.04.09	768	1.88	99.69	99.79	99.69	0.00	10.70	9.36	9.72	59	0
ПромТр01об	1500	9.75	2.084	05.07.07	111	0.28	03.07.08	468	-	100.12	100.20	100.15	-0.04	9.32	-	9.73	7511	0
ПромТр02об	3000	10.75	4.418	29.04.08	403	1.03	18.10.11	1670	-	100.90	101.10	101.10	0.13	9.90	-	10.63	192	0

## Итоги торгов корпоративными облигациями

Эмитент	Объем, млн. руб.	Купон, %	НКД, %	Оферта			Погашение			Цена, %				Доходность, %			Объем сделок, тыс. руб.	
				дата	дней	дюрация, лет	дата	дней	дюрация, лет	спрос	предл.	срвз.	изм.	к оферте	к погаш.	текущая	биржевой	РПС
ПЭФ-Союз-1	300	10.00	4.630	-	-	-	09.10.07	200	0.52	-	99.50	99.94	-0.06	-	10.35	10.00	251	48000
ПятерочФ 2	3000	9.30	2.395	-	-	-	14.12.10	1362	3.18	102.95	103.15	103.11	0.16	-	8.48	9.01	2062	0
РазгуляйФ1	2000	11.50	5.325	16.04.07	24	0.06	02.10.08	559	1.44	98.16	99.96	99.16	-0.78	20.91	1.81	11.59	54052	723178
РенинсФ-01	750	10.40	4.872	01.04.08	376	0.95	30.03.10	1103	-	98.50	99.00	98.50	-0.15	12.35	-	10.55	689	989
РЕСТОРАНСЗ	1000	10.75	3.299	30.05.08	440	1.12	26.11.10	1344	-	-	99.75	99.69	0.04	11.31	-	10.78	813	0
РЖД-03обл	4000	8.33	2.442	-	-	-	02.12.09	985	2.42	103.85	104.10	104.10	0.07	-	6.75	8.00	1	0
РЖД-04обл	10000	6.59	1.787	-	-	-	14.06.07	83	0.23	100.17	100.28	100.27	-0.01	-	5.40	6.57	1002	0
РЖД-05обл	10000	6.67	1.042	-	-	-	22.01.09	671	1.75	100.00	100.15	100.15	0.05	-	6.68	6.66	1	0
РЖД-06обл	10000	7.35	2.578	-	-	-	10.11.10	1328	3.18	101.40	101.44	101.42	-0.02	-	7.02	7.24	22313	158626
РЖД-07обл	5000	7.55	2.648	-	-	-	07.11.12	2056	4.59	102.40	102.55	102.40	-0.05	-	7.15	7.37	1024	51250
РКС-01	1500	9.70	4.146	17.10.07	213	0.55	15.04.09	754	-	100.80	101.00	100.85	0.00	8.29	-	9.61	1008	17790
РОСБАНК-1	3000	7.89	0.800	-	-	-	15.02.09	695	1.79	100.55	100.82	100.70	0.05	-	7.52	7.83	7189	0
Русagro 01	1000	8.50	1.490	-	-	-	19.07.08	484	1.27	100.00	-	99.97	0.47	-	8.69	8.50	29	0
РуссНефть1	7000	9.25	2.484	12.12.08	636	1.59	10.12.10	1358	-	87.24	89.10	88.19	0.46	18.19	-	10.48	14418	0
РусСтанд-5	5000	8.50	0.186	11.09.08	546	1.41	09.09.10	1266	-	-	-	100.05	0.30	8.64	-	8.49	21510	2436501
РусТекс 2	1000	12.75	0.445	-	-	-	05.03.09	713	1.32	97.75	98.19	98.00	-0.19	-	14.88	13.01	47	5747
РусТекс 3	1200	12.00	4.932	23.10.07	223	0.56	20.10.09	942	-	97.50	98.00	98.10	0.47	16.05	-	12.23	1049	0
РусьБанк-1	1400	10.00	0.027	-	-	-	19.03.09	727	1.85	101.00	101.18	100.81	-0.14	-	9.77	9.92	24680	45349
СалютЭнерг	3000	9.80	2.336	-	-	-	25.12.07	277	0.74	-	100.50	100.50	0.09	-	9.27	9.75	1707	0
САМОХВАЛ-1	1500	11.40	4.654	23.04.08	397	1.01	21.10.09	943	-	-	100.00	99.91	-0.29	11.80	-	11.41	18483	0
СанвэйГ 01	1000	11.66	3.418	06.06.07	83	0.21	03.12.08	621	-	100.21	100.34	100.25	-0.01	10.49	-	11.63	5131	0
СанИнтБрю2	4000	8.00	0.789	-	-	-	13.08.09	874	2.21	100.25	100.45	100.40	0.05	-	7.96	7.96	8132	50225
САНОС-02об	3000	10.00	3.534	13.11.07	235	0.62	10.11.09	963	2.32	105.20	105.40	105.30	0.05	1.69	7.88	9.49	3159	0
СатурнНПО2	2000	9.25	0.025	21.03.08	366	0.98	20.09.11	1642	-	100.90	101.10	100.92	0.02	8.44	-	9.16	22626	10100
Сахатрнфг1	1500	11.90	3.488	04.06.08	446	1.12	02.12.09	985	-	100.80	101.10	101.08	-0.02	11.18	-	11.77	3759	0
СевКаб 02	1000	11.00	0.422	04.12.07	262	0.68	28.11.08	616	-	100.00	100.20	100.00	-0.20	11.46	-	11.00	25	0
СевКазна-1	1000	10.75	2.297	04.10.07	200	0.52	01.10.09	923	-	100.00	100.15	100.00	-0.09	11.18	-	10.75	1930	0

## Итоги торгов корпоративными облигациями

Эмитент	Объем, млн. руб.	Купон, %	НКД, %	Оферта			Погашение			Цена, %				Доходность, %			Объем сделок, тыс. руб.	
				дата	дней	дюрация, лет	дата	дней	дюрация, лет	спрос	предл.	срвз.	изм.	к оферте	к погаш.	текущая	биржевой	РПС
СЗТелек4об	2000	8.10	0.178	-	08.12.11	1721	3.41	101.18	101.28	101.28	0.04	-	7.95	7.99	860	0		
СибТлк-4об	2000	12.50	2.671	-	05.07.07	104	0.28	98.50	101.65	101.57	0.12	-	6.87	12.30	8430	20310		
СибТлк-6об	2000	7.85	0.022	18.09.08	548	1.44	16.09.10	1273	-	100.30	100.50	100.50	0.18	7.63	-	7.81	1005	5020
СИБУРХолд1	1500	7.70	2.827	05.11.09	964	2.36	01.11.12	2050	-	100.10	100.40	100.35	0.15	7.69	-	7.67	53183	0
Синергия-1	1000	10.70	4.368	24.10.07	222	0.56	22.04.09	761	-	98.80	99.49	98.81	-0.67	13.23	-	10.82	4249	0
СМАРТС 02	500	14.00	3.337	-	26.06.07	95	0.26	99.52	100.00	100.00	0.20	-	14.24	14.00	202	0		
СНХЗ Фин 1	1000	10.70	5.013	02.10.07	196	0.50	29.09.09	921	-	99.86	100.03	99.90	-0.08	11.18	-	10.71	9990	0
СОКАвто 01	1100	12.00	4.866	-	24.04.08	398	1.01	100.01	100.10	100.10	0.10	-	12.23	11.98	1841	0		
СОРУС КАП1	1200	10.20	1.202	08.11.07	232	0.61	05.11.09	958	-	99.35	99.70	99.35	-0.11	11.76	-	10.26	0	0
Спартак ТД	500	13.00	2.066	-	23.01.08	306	0.81	100.00	-	100.00	0.00	-	13.36	13.00	4	0		
СТИНфин-01	300	16.00	7.496	03.04.07	11	0.03	01.04.08	375	0.92	99.51	99.80	99.54	-0.36	33.75	16.64	16.07	24	0
СтройМР 02	750	17.00	4.285	-	21.06.07	90	0.25	-	-	99.73	-0.01	-	18.57	17.04	115	0		
СтрТрГаз01	3000	9.60	2.262	-	25.06.08	460	1.19	-	-	102.00	2.85	-	8.04	9.41	591	0		
СуварКаз-1	900	13.00	6.090	03.04.07	18	0.03	31.03.09	739	-	99.90	100.11	100.00	0.06	13.01	-	13.00	43005	0
СудострБ-1	1500	10.50	2.244	05.07.07	109	0.28	02.07.09	832	-	100.41	100.60	100.41	0.04	9.11	-	10.45	53097	50200
ТАИФ-Фин01	4000	8.42	0.185	11.09.08	543	1.41	09.09.10	1266	-	99.97	99.17	-0.64	9.24	-	8.49	45619	0	
ТатфондБ 3	1500	10.00	0.849	20.11.07	244	0.64	19.05.09	788	-	100.80	100.85	100.87	0.06	8.91	-	9.91	9820	17154
Терна-Ф 02	1500	12.60	4.591	09.11.07	240	0.60	04.11.11	1687	-	99.91	99.98	100.00	0.01	12.93	-	12.60	500	0
ТехИнвст-1	2000	10.00	3.096	29.05.08	438	1.12	26.05.11	1525	-	99.55	99.75	99.75	0.05	10.46	-	10.02	3791	0
ТНИКОЛЬ-Ф1	1500	10.00	3.507	14.05.08	421	1.08	11.11.09	964	-	100.20	100.25	100.21	-0.09	10.02	-	9.97	6012	5010
ТООП-Фин01	2000	12.00	3.255	12.06.08	451	1.14	10.12.09	993	-	99.10	99.45	99.43	0.08	12.87	-	12.06	1093	9910
ТрансаэроФ	2500	11.65	1.372	09.08.07	146	0.38	05.02.09	685	-	99.90	99.95	99.98	0.03	11.96	-	11.65	2499	0
Трансмаш-1	1500	1.00	0.307	-	01.12.07	253	0.69	-	100.00	99.50	8.50	-	1.74	1.00	29	0		
ТЧМ 02обл.	1000	8.75	2.661	-	02.12.07	254	0.67	-	100.00	100.01	-0.07	-	8.89	8.74	10	9500		
УБРиР-ф 02	1000	11.00	2.351	05.07.07	111	0.28	02.07.09	832	-	100.05	100.18	100.10	-0.10	11.06	-	10.98	33218	0
УМПО 2	4000	9.50	2.395	19.06.08	459	1.18	17.12.09	1000	-	101.12	101.30	101.12	0.00	8.69	-	9.39	5056	31306
УралВагЗФ	2000	9.40	4.404	-	30.09.08	557	1.40	100.66	101.00	101.00	0.10	-	8.87	9.30	1010	0		

## Итоги торгов корпоративными облигациями

Эмитент	Объем, млн. руб.	Купон, %	НКД, %	Оферта			Погашение			Цена, %				Доходность, %			Объем сделок, тыс. руб.	
				дата	дней	дюрация, лет	дата	дней	дюрация, лет	спрос	предл.	срвз.	изм.	к оферте	к погаш.	текущая	биржевой	РПС
УралВагЗФ2	3000	9.35	4.355	03.10.07	198	0.51	05.10.10	1292	-	100.31	101.29	100.50	0.00	8.53	-	9.30	5025	0
УралЛЦ-01	1000	11.50	4.695	07.11.07	229	0.60	28.10.09	950	2.23	98.75	99.30	99.15	-0.05	13.25	11.04	11.59	1487	0
УралСвзИн4	3000	9.99	3.859	-	-	-	01.11.07	223	0.59	101.60	101.77	101.78	0.01	-	7.06	9.81	1	50875
УралСвзИн5	2000	9.19	3.903	-	-	-	17.04.08	391	1.01	101.75	101.95	101.85	0.00	-	7.49	9.02	2	0
УРСАБанк 5	3000	10.05	4.130	-	-	-	18.10.11	1670	3.64	101.65	101.99	101.80	0.00	-	9.78	9.87	1	40720
УрСИ сер06	2000	8.20	2.696	20.11.08	612	1.55	17.11.11	1700	-	100.80	-	101.00	0.05	7.68	-	8.11	1	3028
УХК обл	500	10.50	1.611	25.01.08	315	0.81	21.01.11	1400	-	-	100.55	100.55	0.00	10.17	-	10.44	12066	0
ФазтонаФ 1	1000	10.50	1.438	31.01.08	327	0.84	30.07.09	860	-	-	-	100.00	0.00	10.74	-	10.50	5831	0
Финконтр 1	700	11.70	0.545	-	-	-	04.09.07	165	0.44	99.25	99.43	99.43	0.06	-	13.65	11.76	95	0
ФСК ЕЭС-02	7000	8.25	1.966	-	-	-	22.06.10	1187	2.87	103.15	103.30	103.22	0.07	-	7.24	7.99	21675	20650
ФСК ЕЭС-03	7000	7.10	1.906	-	-	-	12.12.08	630	1.63	100.33	100.37	100.35	0.00	-	6.99	7.07	6162	20070
ФСК ЕЭС-04	6000	7.30	3.240	-	-	-	06.10.11	1658	3.82	100.15	100.30	100.20	0.12	-	7.38	7.28	5010	45090
ФСК ЕЭС-05	5000	7.20	2.130	-	-	-	01.12.09	984	2.45	100.26	100.40	100.13	0.00	-	7.27	7.19	1	64156
ХайлендГФ1	750	12.75	2.760	-	-	-	02.04.08	376	0.96	100.10	100.65	100.53	0.05	-	12.76	12.68	6364	0
ХКФ Банк-2	3000	8.50	3.004	15.05.07	53	0.15	11.05.10	1145	-	99.81	99.94	99.85	-0.06	9.64	-	8.51	11384	0
ХКФ Банк-3	3000	9.45	0.026	18.09.08	545	1.41	16.09.10	1273	-	99.95	100.10	99.96	-0.14	9.82	-	9.45	60967	50000
ХКФ Банк-4	3000	9.95	1.772	15.10.08	575	1.45	12.10.11	1664	-	100.30	100.50	100.45	0.05	9.99	-	9.90	7533	0
Хлебзв28-2	75	12.00	0.329	-	-	-	09.12.08	627	1.57	-	-	100.00	0.00	-	12.55	12.00	590	32000
Центр-инв1	1500	10.00	3.671	10.11.07	239	0.61	11.11.09	964	-	100.20	100.39	100.30	0.09	9.69	-	9.97	30107	160482
ЦентрТел-4	7000	13.80	1.248	-	-	-	21.08.09	882	2.13	113.93	114.10	111.20	-2.86	-	8.74	12.41	66	320827
ЦНТ-03 обл	700	9.75	2.110	-	-	-	01.04.09	740	1.83	-	-	101.10	0.10	-	9.47	9.64	15185	0
ЦУН 01 обл	1000	11.75	4.764	24.04.08	409	0.56	22.04.10	1126	-	100.70	101.10	101.05	0.15	10.34	-	11.62	5120	0
ЦУН 02 обл	1500	11.44	1.818	23.07.08	493	1.26	20.01.10	1034	-	101.15	101.35	101.30	0.15	10.33	-	11.29	5368	10100
Черемушки	700	11.30	0.557	03.03.08	346	0.92	02.03.09	710	-	99.80	100.20	100.20	0.09	11.36	-	11.27	10	0
ЭйрЮнион01	1500	13.00	1.353	15.05.07	60	0.15	10.11.09	963	-	98.75	98.88	98.74	-0.05	23.77	-	13.16	494	0
Электрон01	500	11.75	5.183	-	-	-	13.04.08	387	0.98	99.85	100.00	100.00	0.10	-	12.08	11.75	2301	0
Элемтэ с.А	200	10.60	0.900	-	-	-	08.02.08	322	0.85	98.75	-	98.75	-0.28	-	12.67	10.73	5925	0

## Итоги торгов корпоративными облигациями

Эмитент	Объем, млн. руб.	Купон, %	НКД, %	Оферта			Погашение			Цена, %				Доходность, %			Объем сделок, тыс. руб.	
				дата	дней	дюрация, лет	дата	дней	дюрация, лет	спрос	предл.	срвз.	изм.	к оферте	к погаш.	текущая	биржевой	РПС
ЭнергмашФ1	700	11.50	3.623	27.05.08	438	1.10	22.11.11	1705	-	100.13	100.23	100.18	-0.04	11.62	-	11.47	1753	0
ЭФКО-02 об	1500	10.50	1.611	25.01.08	313	0.82	22.01.10	1036	-	100.30	100.50	100.31	-0.07	10.33	-	10.46	11936	0
Югтранзит	600	1.00	0.008	-	-	-	19.06.07	88	0.24	94.00	97.30	97.23	-0.07	-	13.48	1.02	118	0
Юниаструм	1000	11.00	0.934	-	-	-	17.02.09	697	1.76	100.15	100.35	100.35	0.00	-	11.07	10.96	35	0
ЮТК-03 об.	3500	10.90	4.957	09.10.07	207	0.52	10.10.09	932	-	101.85	102.00	101.85	-0.05	7.51	-	10.70	33443	75398
ЮТК-04 об.	5000	10.00	0.222	-	-	-	09.12.09	992	1.56	103.31	103.50	104.47	1.02	-	7.32	9.57	967	9315
ЮТэйр-Ф 02	1000	9.95	0.273	11.03.08	357	0.93	10.03.09	718	-	99.05	99.90	99.90	-0.09	10.44	-	9.96	39	0
ЮТэйр-Ф 03	2000	10.40	2.678	16.12.08	639	1.59	14.12.10	1362	-	99.00	100.09	100.09	0.60	10.59	-	10.39	919	49900
Итого:																1586511	7038964	

## Итоги торгов муниципальными облигациями

Эмитент	Объем, млн. руб.	Купон, %	НКД, %	Погашение			Цена, %				Доходность, %		Объем сделок, тыс. руб.	
				дата	дней	дюрация, лет	спрос	предл.	срвз.	изм.	к погаш.	текущая	биржевой	РПС
БелгОб Зоб	2000	8.38	0.849	10.11.10	1328	3.15	101.42	101.70	101.45	-0.03	8.15	8.26	22319	0
ВолгогрОб3	500	8.10	2.685	19.05.10	1153	2.78	99.61	100.30	99.57	0.02	8.42	8.13	1493	0
ВоронежОб2	500	13.00	3.455	18.06.09	818	1.98	107.85	108.15	108.10	-0.05	8.24	12.02	7842	0
ВоронежОб3	500	10.25	2.275	27.06.11	1557	3.30	106.50	106.90	106.50	-0.50	8.45	9.62	10650	0
ВоронежОбл	600	13.00	0.321	15.12.07	267	0.71	103.60	103.69	103.60	-0.05	8.12	12.54	5180	0
КалужОбл-2	1300	8.60	0.424	29.08.11	1620	3.29	-	102.15	103.13	1.08	7.77	8.33	33000	0
КОМИ 6в об	700	13.50	5.918	14.10.10	1301	2.87	113.50	113.70	113.54	-0.05	7.63	11.89	1880	22740
КОМИ 7в об	1000	10.00	3.288	22.11.13	2436	4.72	107.50	-	107.23	-1.24	7.62	9.32	6842	6838
КостромОб4	800	11.00	0.301	11.03.08	354	0.93	102.90	103.00	102.96	-0.05	8.03	10.68	3776	11227
КраснодКр	1000	10.00	3.534	15.05.07	53	0.15	100.40	100.65	100.46	0.06	6.76	9.95	1018	0
КраснЯрКр3	3000	7.00	3.260	01.10.08	558	0.97	99.47	99.60	99.60	0.05	7.06	7.02	6067	4971
КрасЯрскОб5	1000	8.50	3.633	18.10.08	575	1.46	100.76	101.30	100.88	-1.99	7.40	8.42	7468	7464
ЛенОбл-2об	800	14.01	3.838	08.12.10	1356	3.00	121.45	121.65	121.50	-0.10	7.42	11.53	607	0
ЛипецкОбл4	1500	7.95	1.285	19.07.11	1579	3.01	100.30	101.51	100.44	0.17	7.95	7.91	1657	0
МГор39-об	10000	10.00	1.671	21.07.14	2677	5.56	109.77	109.85	109.75	-0.12	6.62	9.11	5915	1129
Мос.обл.3в	4000	11.00	0.995	19.08.07	149	0.41	102.05	102.39	102.05	0.05	5.90	10.77	123	0
Мос.обл.4в	9600	11.00	1.778	21.04.09	760	1.87	108.55	109.45	108.65	0.00	6.68	10.12	976	0
Мос.обл.6в	12000	9.00	3.699	19.04.11	1488	3.41	107.20	107.33	107.20	-0.04	7.06	8.39	13937	0
НижгорОбл2	2500	10.24	3.956	02.11.08	590	0.86	102.40	102.50	102.39	-0.01	7.31	10.00	2150	0
НижгорОбл3	2000	8.70	3.528	20.10.11	1672	3.12	102.25	102.40	102.30	0.08	7.68	8.50	3416	0
Новсиб Зоб	1000	13.00	2.529	14.07.09	844	2.05	109.55	110.25	109.99	0.65	7.49	11.81	3032	0
НовсибО-05	2500	8.50	0.070	15.12.09	998	1.73	101.40	101.70	100.73	-0.72	7.93	8.43	6548	16709
НовсибОбл2	2000	13.30	0.802	29.11.07	251	0.67	103.96	104.28	103.97	-0.31	7.52	12.79	29092	0
СамарОбл 3	4500	7.60	0.750	11.08.11	1602	3.75	101.17	101.30	101.24	0.02	7.47	7.50	54671	50615
Саха(Якут)	2500	7.95	1.394	11.04.13	2211	4.13	102.00	102.50	102.45	0.10	7.56	7.76	10242	4427
ТверОбл 05	800	7.95	0.457	30.11.08	618	1.59	100.05	100.20	100.20	0.00	8.05	7.93	1002	0
Томск.об-2	600	10.00	4.411	13.10.07	204	0.53	101.20	101.25	101.19	-0.16	7.92	9.88	9916	0
Томск.об-3	900	8.00	2.937	09.11.09	962	1.95	98.90	99.40	99.00	-0.20	7.75	8.08	52767	0
Удмуртия-1	1000	8.20	1.932	27.12.08	645	1.65	100.15	100.37	100.15	0.00	8.26	8.18	40	0
Уфа-2004об	500	10.02	2.967	03.06.08	438	1.13	102.35	102.55	102.42	-0.06	8.01	9.79	1331	0
УФА-2006об	500	8.40	2.095	18.12.09	1001	2.46	100.95	101.09	101.09	-0.01	8.10	8.31	434	0
Хабаровск6	1000	8.00	2.608	24.11.09	977	1.63	100.60	-	100.60	-0.06	7.34	7.95	116	10050
Чувашия-03	500	8.75	1.702	13.04.07	21	0.06	99.99	100.05	100.11	0.12	6.93	8.74	3037	0
Чувашия-05	1000	7.85	2.323	05.06.11	1535	3.59	101.60	101.95	101.95	0.00	7.43	7.70	1019	0
Якут-06 об	2000	10.00	0.986	13.05.10	1147	2.26	106.70	106.95	106.70	-0.08	7.27	9.37	117	0
Якут-10 об	800	12.00	0.099	17.06.08	452	1.17	104.93	105.10	104.93	-0.08	8.02	11.43	304	0
ЯрОбл-06	2000	8.50	3.493	19.04.11	1488	2.58	98.65	98.95	98.74	0.04	8.02	8.60	3036	9885
Ярославль1	400	9.00	0.074	17.12.09	1000	2.04	100.00	100.45	100.40	0.00	9.09	8.96	502	0
Итого :												313535	146058	

## Итоги торгов государственными облигациями

Выпуск	НКД, %	Погашение		Цена, %					Доходность, %	Объем сделок, тыс. руб.
		дата	дюрация, лет	мин.	мак.	закр.	срвз.	изм. срвз.		
25058	8.800	30.04.2008	1.06	100.55	100.91	100.91	100.67	-0.06	5.78	58
25060	8.100	29.04.2009	1.98	99.78	99.80	99.79	99.79	0.01	6.04	59627
46003	17.810	14.07.2010	2.49	110.20	110.20	110.20	110.20	-0.05	6.08	41986
25057	11.760	20.01.2010	2.55	103.70	103.70	103.70	103.70	0.07	6.10	5185
25061	6.990	05.05.2010	2.85	99.31	99.34	99.31	99.33	-0.02	6.17	64569
26198	22.850	02.11.2012	4.82	98.00	98.28	98.24	98.26	0.06	6.37	17196
46014	2.220	29.08.2018	5.33	109.05	109.09	109.09	109.05	0.01	6.39	6793
46017	8.620	03.08.2016	6.51	105.85	106.05	106.05	106.05	-0.01	6.50	47711
46021	6.580	08.08.2018	7.70	99.57	99.68	99.68	99.64	-0.05	6.56	25340
46018	2.220	24.11.2021	8.60	110.04	111.13	111.05	111.03	-0.01	6.57	213747
46005	0.000	09.01.2019	11.09	46.85	46.85	46.85	46.85	0.05	7.07	11712
46020	7.000	06.02.2036	12.84	102.00	102.35	102.32	102.27	-0.06	6.83	71116

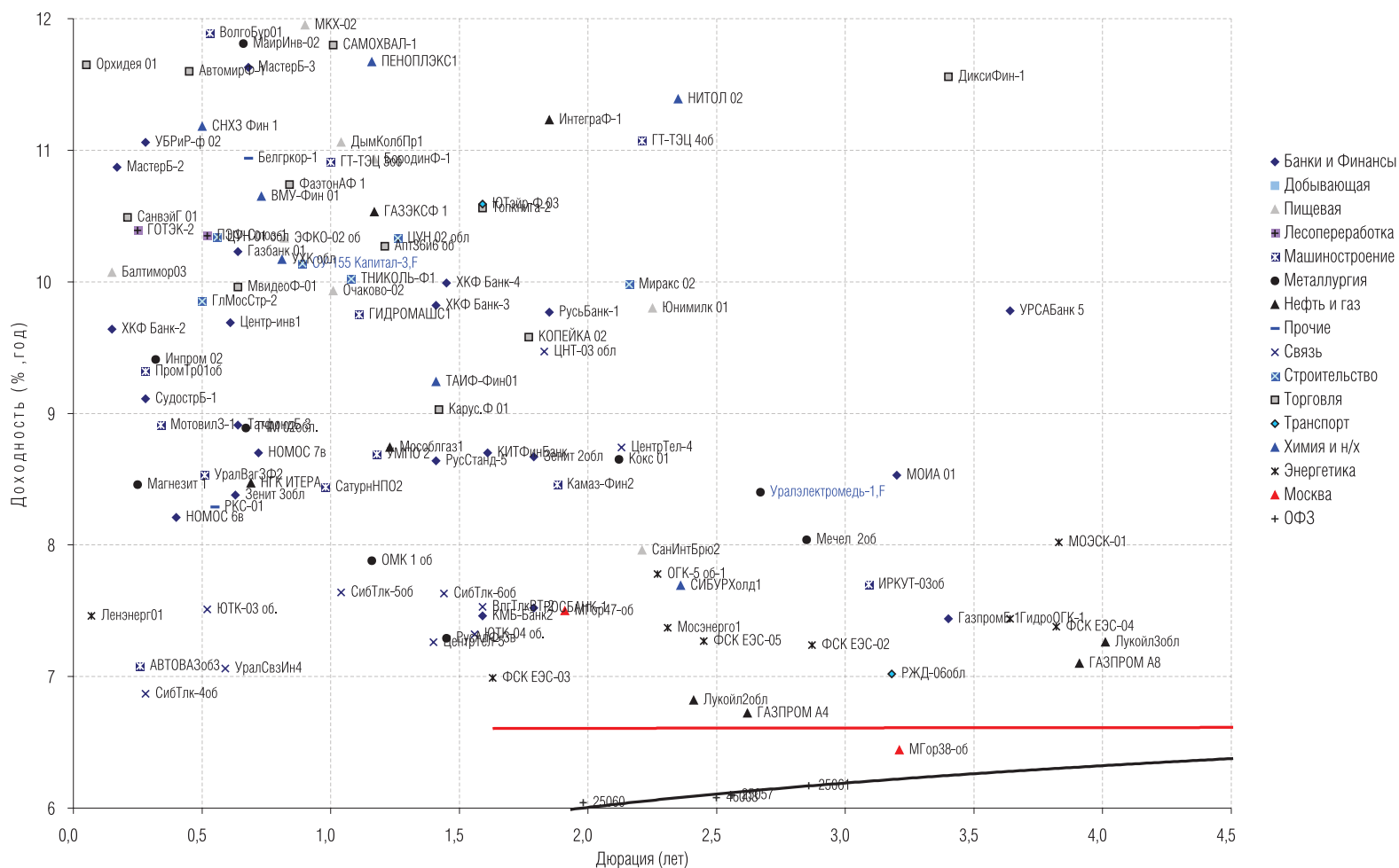
## Вексельный рынок

### СТРУКТУРА ВЕКСЕЛЬНЫХ ИНДЕКСОВ И ДОХОДНОСТИ ВЕКСЕЛЕЙ

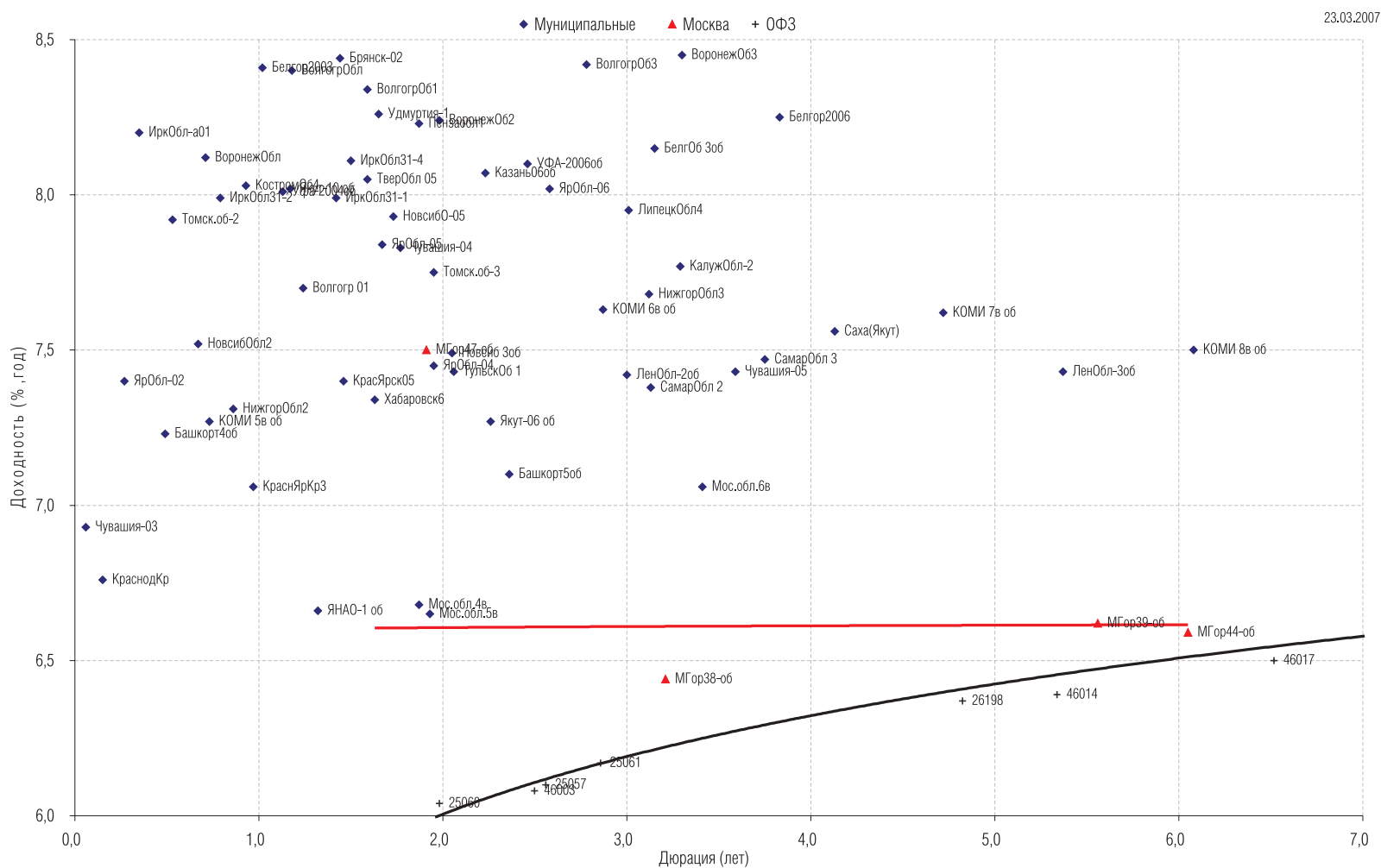
Эмитент	Векселя с погашением через:							
	1 месяц		3 месяца		6 месяцев		12 месяцев	
	Доля, %	Дох-ть, %	Доля, %	Дох-ть, %	Доля, %	Дох-ть, %	Доля, %	Дох-ть, %
Абсолют Банк	5,0	8,45	10,0	8,58	5,0	8,73	-	-
Авангард	-	-	-	-	-	-	-	-
Агропромкредит	-	-	-	-	-	-	-	-
АК Барс	-	-	-	-	5,0	7,85	5,0	7,90
Альфа-Банк	5,0	6,81	-	-	5,0	7,51	-	-
Банк БИН	5,0	9,12	10,0	9,71	-	-	-	-
БПФ	-	-	-	-	-	-	-	-
ВБРР	5,0	6,91	5,0	7,22	5,0	7,50	10,0	7,87
ВТБ	5,0	5,28	10,0	6,20	5,0	6,36	-	-
Газпромбанк	-	-	10,0	6,46	-	-	-	-
Глобэкс	5,0	9,13	-	-	-	-	-	-
Еврофинанс	-	-	-	-	5,0	7,30	-	-
Зенит	-	-	5,0	7,17	-	-	10,0	7,73
Импэксбанк	-	-	-	-	-	-	-	-
МБРР	5,0	6,66	5,0	7,07	-	-	-	-
МБСПб	-	-	-	-	2,5	9,41	-	-
МДМ-Банк	5,0	6,05	-	-	5,0	7,03	-	-
МежПромБанк	-	-	-	-	5,0	8,20	-	-
Моск.Кред.Банк	5,0	7,93	5,0	9,13	5,0	9,63	10,0	10,04
Банк Москвы	-	-	-	-	-	-	-	-
Петрокоммерц	5,0	6,65	10,0	6,81	5,0	7,40	5,0	7,73
НОМОС-Банк	5,0	6,76	-	-	5,0	7,50	10,0	8,05
Пробизнесбанк	5,0	8,26	-	-	5,0	9,00	10,0	9,53
Промсвязьбанк	-	-	10,0	7,40	5,0	7,51	5,0	8,10
Росбанк	-	-	-	-	5,0	6,75	-	-
Россельхозбанк	5,0	6,51	-	-	5,0	7,33	-	-
Русь-Банк	-	-	-	-	2,5	9,21	5,0	9,67
Сбербанк РФ	5,0	6,90	-	-	-	-	-	-
Связь-Банк	5,0	7,76	-	-	5,0	8,50	-	-
Северная Казна	5,0	8,77	-	-	-	-	5,0	10,25
СКБ	-	-	-	-	-	-	-	-
Судостроительный	5,0	8,85	10,0	8,83	5,0	9,48	5,0	10,08
Татфондбанк	5,0	9,22	10,0	9,81	5,0	10,15	5,0	10,35
Транскредитбанк	-	-	-	-	5,0	7,15	10,0	7,31
УралВТБ	-	-	-	-	-	-	-	-
УралСиб	10,0	6,65	-	-	-	-	-	-
ЭкспоБанк	-	-	-	-	-	-	5,0	10,83
ИНДЕКС:	100,0	7,47	100,0	7,91	100,0	8,01	100,0	8,80

## Кривые доходности

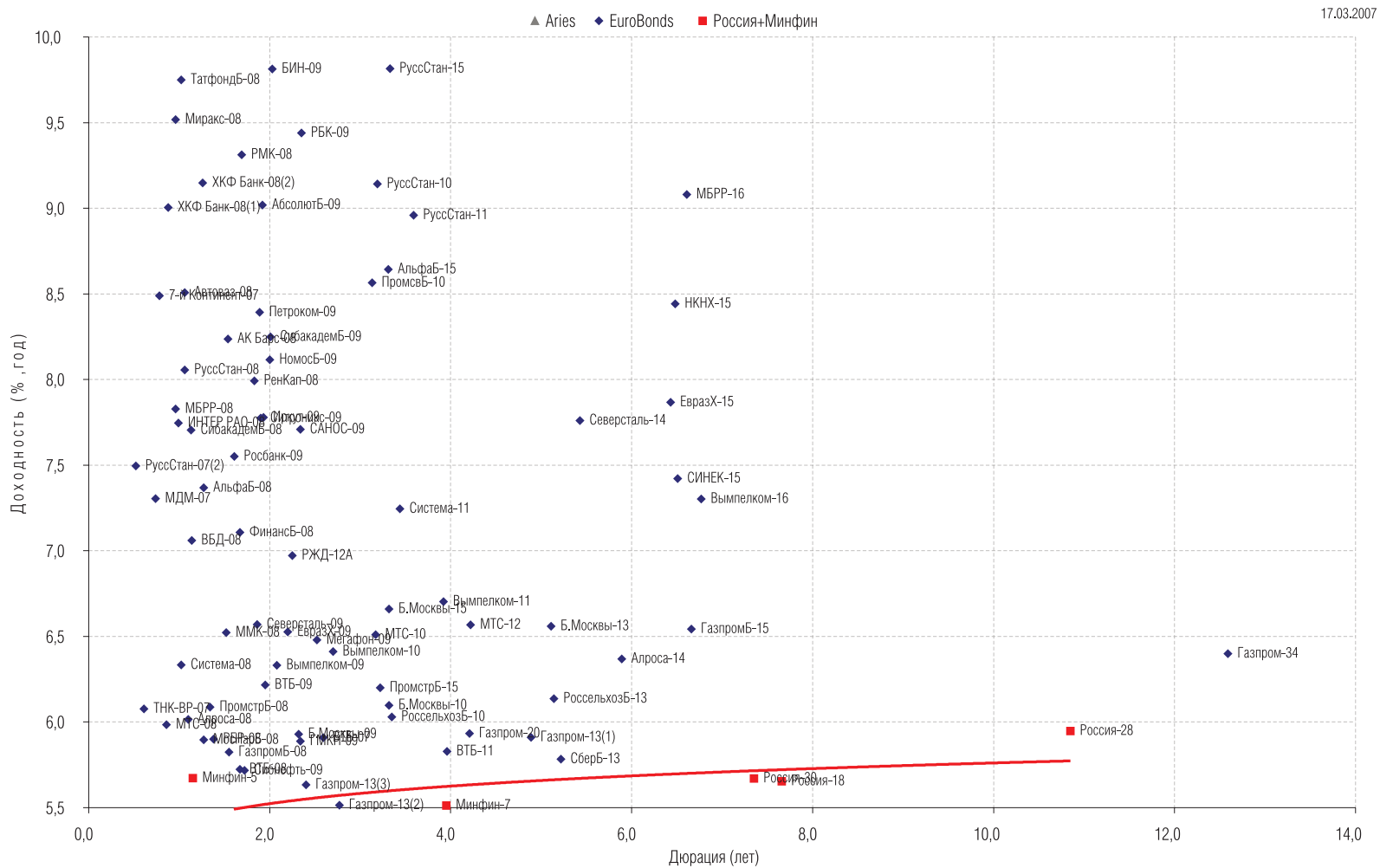
23.03.2007



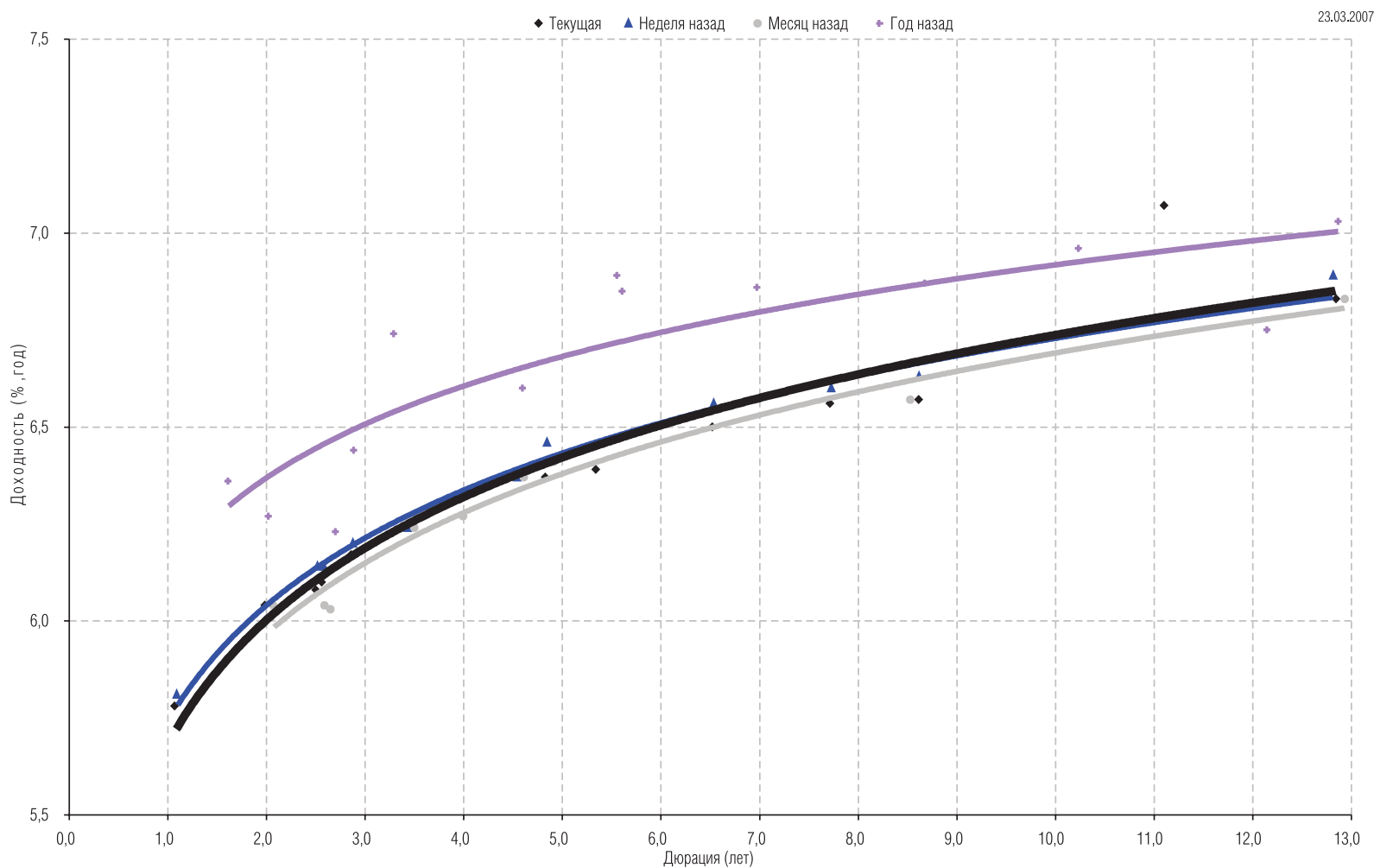
## Кривые доходности



## Кривые доходности



## Кривые доходности



## ОПЕРАЦИИ С АКЦИЯМИ

### Руководитель департамента:

Павел Ващенко (доб. 335; e-mail: pvaschenko@regnm.ru)

### Клиентское обслуживание:

Владимиров Владимир (доб. 570; e-mail: vladimirov@regnm.ru)

Антон Коновалов (доб. 507; e-mail: konovalov@region.ru)

Маргарита Петрова (доб. 333; e-mail: rita\_petrova@regnm.ru)

Синика Елена (доб. 549; e-mail: sinika@region.ru)

### Трейдеры:

Марина Муминова (доб. 157; e-mail: muminova@regnm.ru),

(095) 264 4372 (прямой)

Летфуллин Рифат (доб. 504; e-mail: letfullin@regnm.ru)

Орловский Максим (доб. 534; e-mail: orlovskiy@renm.ru)

Янковский Александр (доб. 585; e-mail: java@regnm.ru)

## ОПЕРАЦИИ С ВЕКСЕЛЯМИ

Павел Голышев (доб. 303; email: golyshev@regnm.ru)

Виктория Скрыпник (доб. 301; email: vvs@regnm.ru)

Елена Шехурдина (доб. 463; email: lenash@regnm.ru)

Крищенко Богдан (доб. 580; email: valentine@regnm.ru)

## ОПЕРАЦИИ С ОБЛИГАЦИЯМИ

Сергей Гуминский (доб. 433; email: guminskiy@regnm.ru)

Петр Костиков (доб. 471; email: kostikov@regnm.ru)

Игорь Каграманян (доб. 575; email: kia@regnm.ru)

Нестерова Анна (доб. 549; email: nesterova@regnm.ru)

## ОРГАНИЗАЦИЯ ПРОГРАММ ДОЛГОВОГО ФИНАНСИРОВАНИЯ

Олег Дулебенец (доб. 584; e-mail: dulebenets@regnm.ru)

Константин Ковалев (доб. 547; e-mail: kovalev@regnm.ru)

## АНАЛИТИЧЕСКОЕ УПРАВЛЕНИЕ

### Начальник управления:

Константин Комиссаров (доб. 428; e-mail: komissarov@regnm.ru)

### Долговой рынок:

Александр Ермак (доб. 405; e-mail: aermak@regnm.ru)

### Фондовый рынок:

Константин Гуляев (доб. 140; e-mail: gulyaev@region.ru)

## ДОВЕРИТЕЛЬНОЕ УПРАВЛЕНИЕ

Сергей Малышев (доб. 120; email: smalyshev@regnm.ru)

Данила Шевырин (доб. 178; email: she\_dv@regnm.ru)

Группа компаний «РЕГИОН» объединяет динамично развивающиеся компании, оказывающие в совокупности целый спектр услуг на рынке ценных бумаг, в числе которых услуги в сфере брокерской (ООО «БК РЕГИОН»), депозитарной деятельности (ЗАО «ДК РЕГИОН»), доверительного управления ценными бумагами, управления инвестиционными фондами, паевыми инвестиционными фондами и негосударственными пенсионными фондами (ЗАО «РЕГИОН ЭСМ»), а также услуги финансового консультанта на рынке ценных бумаг (ЗАО «РЕГИОН ФК»). Компании группы обладают всеми необходимыми лицензиями для осуществления соответствующих видов деятельности. Профессионализм сотрудников компаний группы подтвержден рейтингами НАУФОР (АА — высокая степень надежности), журнала «Деньги», а также многочисленными опросами участников рынка ценных бумаг, проводимых информационными агентствами АК&М и РосБизнесКонсалтинг, по результатам которых Компания устойчиво занимает ведущие места. Основные причины наших успехов кроются в четком понимании тенденций рынка и чутком отношении к интересам наших клиентов. Если Вам потребуется какая-либо помощь, либо Вы захотите более подробно узнать о спектре оказываемых нами услуг, пожалуйста, свяжитесь с нами.

**Многоканальный телефон: (495) 777 29 64**

**Факс: (495) 975 24 48**

**www.region.ru**

Страницы компании в информационной системе REUTERS: <REGION>

Данный обзор носит исключительно информационный характер и не может рассматриваться как предложение к заключению сделок с компаниями группы «РЕГИОН». Мы не претендуем на полноту и точность изложенной информации. Наши клиенты могут иметь позицию или какой-либо иной интерес в любой сделке прямо или косвенно упомянутой в тексте настоящего обзора. «РЕГИОН» не несет ответственности за любой прямой или косвенный ущерб, наступивший в результате использования информации, изложенной в настоящем обзоре. Любые операции с ценными бумагами, упоминаемыми в настоящем обзоре, могут быть связаны со значительным риском.